

HAUTEUR MAXIMALE DES CLOISONS PYL

CONSIDÉRATIONS GÉNÉRALES

- Hauteurs maximales indiquées en mètres et calculées selon les recommandations d'ATEDY (Association Technique Patronale Gypse).
- Les hauteurs maximales estimées valables dans des conditions de montage contenues dans la norme EN 102.040 IN.
- Les hauteurs maximales estimées chaque fois que les plaques de gypse laminé couvrent toute la hauteur de la cloison et que les ancrages aux éléments dans le périmètre sont rigides et résistants.
- La hauteur maximal H est définie comme la distance entre le rail supérieur et inférieur, ancrés les deux aux éléments constructifs résistants (figures a et b). Au cas où le rail supérieur n'est pas ancré au forgé (figure c), il sera nécessaire de disposer un élément que rigides la rencontre du rail supérieur.

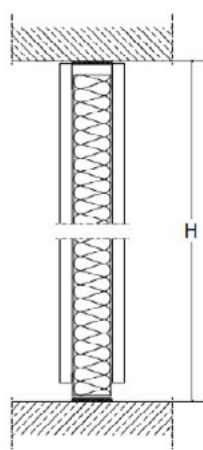


Figure A

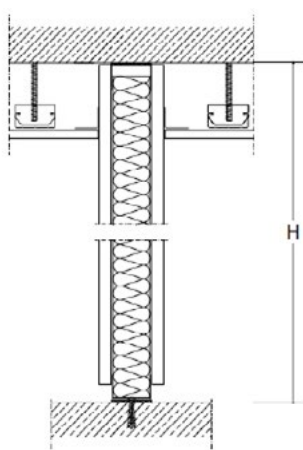


Figure B

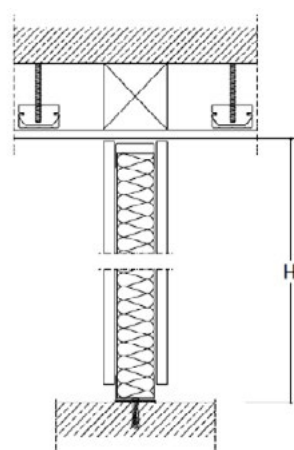


Figure C

HAUTEUR MAXIMALE DES CLOISONS PYL

HAUTEUR MAXIMALE CLOISONS SIMPLES			Épaisseur de la plaque de plâtre (PYL) de chaque côté (mm)									
			12,5 ≤ t < 18		18 ≤ t < 25		25 ≤ t < 30,5		30,5 ≤ t < 36		36 ≤ t	
Montant	Inertie (cm ⁴)	Modulation Disposition	600	400	600	400	600	400	600	400	600	400
M-36/36	1,47	Simple	2,21	2,44	2,47	2,73	2,65	2,93	2,82	3,13	2,96	3,27
		Double - H	2,62	2,90	2,94	3,25	3,15	3,48	3,36	3,72	3,52	3,89
M-36/40	1,65	Simple	2,27	2,51	2,54	2,81	2,72	3,02	2,91	3,22	3,04	3,37
		Double - H	2,70	2,99	3,02	3,35	3,24	3,59	3,46	3,82	3,62	4,00
M-48/36	2,84	Simple	2,60	2,88	2,91	3,22	3,12	3,45	3,33	3,68	3,48	3,85
		Double - H	3,09	3,42	3,46	3,83	3,71	4,10	3,96	4,38	4,14	4,58
M-48/40	3,21	Simple	2,68	2,97	3,00	3,32	3,22	3,56	3,43	3,80	3,59	3,98
		Double - H	3,19	3,53	3,57	3,95	3,83	4,23	4,08	4,52	4,27	4,73
M-48/50	3,86	Simple	2,81	3,11	3,14	3,48	3,37	3,73	3,59	3,98	3,76	4,16
		Double - H	3,34	3,69	3,74	4,14	4,01	4,43	4,27	4,73	4,47	4,95
M-62/36	5,18	Simple	3,02	3,34	3,38	3,74	3,63	4,01	3,87	4,28	4,05	4,48
		Double - H	3,59	3,98	4,02	4,45	4,31	4,77	4,60	5,09	4,81	5,33
M-62/40	5,76	Simple	3,10	3,43	3,47	3,85	3,72	4,12	3,97	4,39	4,16	4,60
		Double - H	3,69	4,08	4,13	4,57	4,43	4,90	4,72	5,23	4,94	5,47
M-62/50	6,89	Simple	3,24	3,59	3,63	4,02	3,89	4,31	4,15	4,59	4,35	4,81
		Double - H	3,86	4,27	4,32	4,78	4,63	5,12	4,94	5,46	5,17	5,72
M-70/36	6,92	Simple	3,25	3,59	3,64	4,02	3,90	4,31	4,16	4,60	4,35	4,82
		Double - H	3,86	4,27	4,32	4,79	4,63	5,13	4,94	5,47	5,17	5,73
M-70/38	7,40	Simple	3,30	3,65	3,70	4,09	3,96	4,39	4,23	4,68	4,43	4,90
		Double - H	3,93	4,35	4,40	4,87	4,71	5,22	5,03	5,56	5,26	5,82
M-70/40	7,74	Simple	3,34	3,70	3,74	4,14	4,01	4,43	4,27	4,73	4,47	4,95
		Double - H	3,97	4,39	4,45	4,92	4,77	5,27	5,08	5,63	5,32	5,89
M-70/50	9,21	Simple	3,49	3,86	3,91	4,32	4,19	4,63	4,46	4,94	4,67	5,17
		Double - H	4,15	4,59	4,65	5,14	4,98	5,51	5,31	5,88	5,56	6,15
M-90/36	12,52	Simple	3,77	4,17	4,22	4,67	4,52	5,00	4,82	5,34	5,05	5,59
		Double - H	4,48	4,96	5,02	5,55	5,38	5,95	5,73	6,35	6,00	6,64
M-90/40	13,77	Simple	3,86	4,27	4,32	4,78	4,63	5,12	4,94	5,46	5,17	5,72
		Double - H	4,59	5,08	5,14	5,69	5,50	6,09	5,87	6,50	6,15	6,80
M-90/50	16,20	Simple	4,02	4,45	4,50	4,98	4,82	5,34	5,14	5,69	5,38	5,96
		Double - H	4,78	5,29	5,35	5,92	5,73	6,34	6,12	6,77	6,40	7,08
M-100/36	15,92	Simple	4,00	4,43	4,48	4,96	4,80	5,31	5,12	5,67	5,36	5,93
		Double - H	4,76	5,26	5,33	5,90	5,71	6,32	6,09	6,74	6,37	7,05
M-100/40	17,41	Simple	4,09	4,53	4,58	5,07	4,91	5,43	5,24	5,79	5,48	6,07
		Double - H	4,86	5,38	5,45	6,03	5,84	6,46	6,23	6,89	6,52	7,21
M-100/50	20,46	Simple	4,26	4,71	4,77	5,28	5,11	5,66	5,45	6,03	5,71	6,32
		Double - H	5,06	5,60	5,67	6,28	6,08	6,73	6,48	7,17	6,79	7,51
M-125/40	29,39	Simple	4,66	5,16	5,22	5,78	5,59	6,19	5,97	6,60	6,25	6,91
		Double - H	5,54	6,14	6,21	6,87	6,65	7,36	7,10	7,85	7,43	8,22
M-125/50	34,23	Simple	4,84	5,36	5,42	6,00	5,81	6,43	6,20	6,86	6,49	7,18
		Double - H	5,76	6,37	6,45	7,14	6,91	7,65	7,37	8,16	7,72	8,54
M-150/40	45,36	Simple	5,20	5,75	5,82	6,44	6,24	6,90	6,65	7,36	6,96	7,71
		Double - H	6,18	6,84	6,92	7,66	7,42	8,21	7,91	8,75	8,28	9,16
M-150/50	52,39	Simple	5,39	5,96	6,03	6,68	6,46	7,15	6,90	7,63	7,22	7,99
		Double - H	6,41	7,09	7,18	7,94	7,69	8,51	8,20	9,08	8,58	9,50



Téléchargez la dernière version en
scannant le code QR ou en cliquant [ici](#).

Teczone Española S.A.U. se réserve le droit de modifier le contenu de ce document sans avis préalable. Tous les efforts ont été déployés pour garantir l'exactitude du contenu de cette publication, mais Teczone Española S.A.U. et ses sociétés affiliées ne sont pas responsables des erreurs ou des informations pouvant être trompeuses. Les suggestions concernant l'utilisation finale ou l'application des produits ou les méthodes de travail sont purement informatives et Teczone Española S.A.U. et ses sociétés affiliées n'acceptent aucune responsabilité à cet égard.