

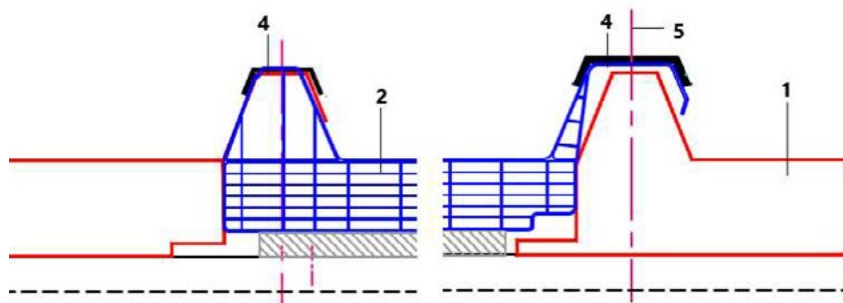
# Cubigrec Lux

## INSTRUCCIONES GENERALES

- Este sistema debe intercalarse entre paneles sándwich de tornillería oculta con tapajuntas.
- Pendiente mínima de 5°.
- Permite el solape del panel metálico sobre la placa de policarbonato.
- Para paneles de espesor mayor de 30 mm es necesario colocar un suplemento en la correa en el ancho de placa.

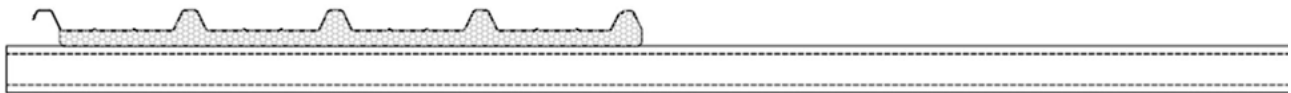
## DETALLE GENERAL

1. Panel sándwich Cubigrec Roc
2. Lucernario Cubigrec Lux
3. Ancla.
4. Ancla.
5. Fijación.

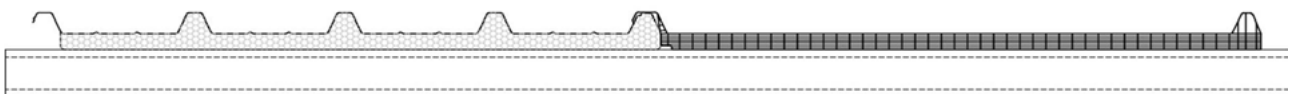


## INSTRUCCIONES DE INSTALACIÓN

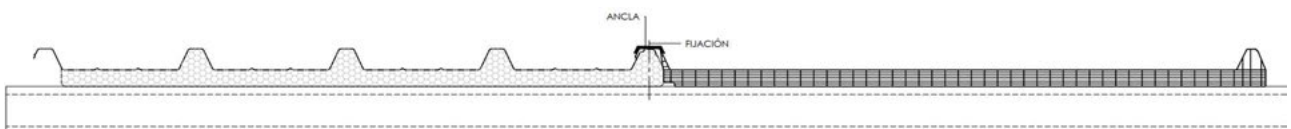
**PASO 1.** Se colocan los primeros paneles sándwich en cubierta siguiendo las instrucciones del fabricante (con la cabeza rellena hacia el lado donde se acople la placa Cubigrec Lux).



**PASO 2.** Se coloca la placa de Cubigrec Lux (Con la U de cierre colocada).



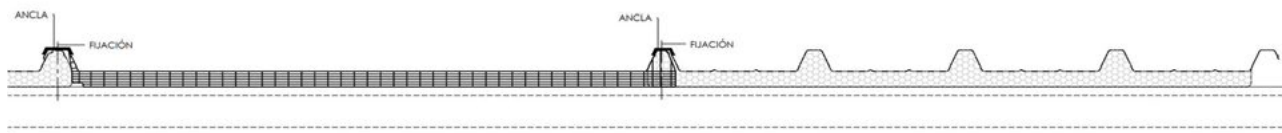
**PASO 3.** Se coloca el ancla y se atornilla.



# Cubigrec Lux

## INSTRUCCIONES DE INSTALACIÓN

**PASO 4.** Se coloca el siguiente panel sándwich y se ancla y se atornilla. Se retira el film protector.



## FIJACIONES

Se deben utilizar las fijaciones adecuadas según la estructura soporte del apoyo y requisitos de la resistencia y durabilidad.

El apriete de las fijaciones será la suficiente para garantizar una correcta fijación, permitiendo la dilatación de las placas.

Un apriete excesivo deforma la placa e impide las dilataciones pudiendo entonces deformar o agrietar el policarbonato.

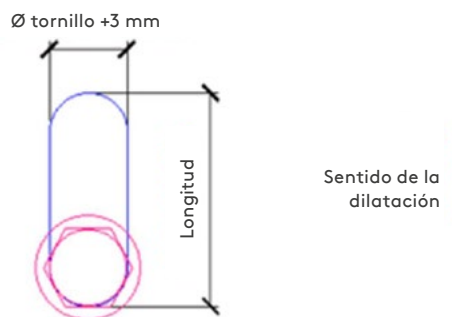
## DILATACIÓN

En la instalación del sistema Cubigrec Lux hay que tener en cuenta el coeficiente de dilatación del policarbonato, superior al de la estructura y del panel sándwich.

Por ello, siempre debe realizarse un pretaladro de la placa diámetro 3 mm superior al diámetro de la fijación (tornillo, etc). Además, según la longitud de la placa, hay que realizar un taladro rasgado (coliso) que pueda absorber las dilataciones (3 mm por metro de longitud de placa).

Deberá crearse en la placa un punto fijo en la parte inicial, final o central, a partir del cual se considerarán las dilataciones y, en función de la distancia a dicho punto fijo, será la dimensión del agujero rasgado.

En el resto de las fijaciones, situaciones sobre los agujeros rasgados, se colocarán en el lado hacia el que se dilata el policarbonato.



Teczone Española S.A.U. se reserva el derecho a modificar el contenido de este documento sin previo aviso. Se ha procurado que el contenido de esta publicación sea exacto, pero Teczone Española S.A.U. y sus empresas filiales no se hacen responsables de los errores ni de la información que pueda inducir a error. Las sugerencias sobre el uso final o la aplicación de los productos o métodos de trabajo son meramente informativas y Teczone Española S.A.U. y sus filiales no aceptan ninguna responsabilidad al respecto.