

CLIP OMEGA

Descargue la versión más actualizada escaneando el QR o accediendo [aquí](#).

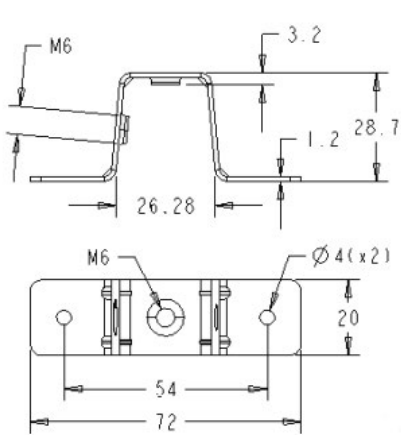


DESCRIPCIÓN Y APLICACIONES

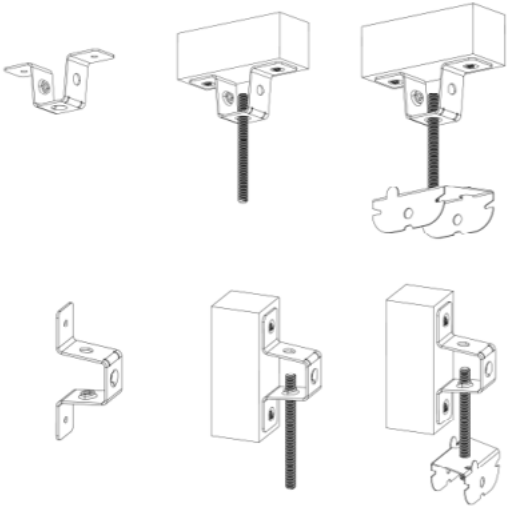
Estos clips en forma de omegas están diseñados para que, a través de una varilla roscada M6, suspenda cargas medias. Se recomienda su uso sobre material compacto; hormigón, piedra maciza o similares.



MEDIDAS Y MONTAJE



Unidades: mm



CARACTERÍSTICAS TÉCNICAS

CARACTERÍSTICA		VALOR DECLARADO / CLASE
REACCIÓN AL FUEGO		Clase A1 según norma EN 13501
CAPACIDAD DE CARGA	Nivel proceso de carga	600 N según norma EN 13964
	Nivel fallo de carga	2.811 N según ensayos realizados
DURABILIDAD	Resistencia cámara salina	36H según norma ISO 9227
	Tipo de exposición	B



Material fabricado conforme con lo establecido en el marco de la directiva UE 89/106/CEE para productos de construcción que sean usados conforme a la normativa EN 13.964 para kits de techos suspendidos. Cumplen con la exigencia de marcado CE en los anexos ZA sistema 4 del Reglamento Europeo (UE).

REFERENCIAS Y EMBALAJE

Artículo	Referencia interna	Medidas	Cantidad por caja
Clip Omega	PxKgCOM01	M6x20	100 un.

Los datos facilitados en la presente ficha han sido facilitados por nuestro proveedor. En ningún caso constituyen garantía jurídica en cuanto a propiedades y/o funcionalidad de la aplicación del componente.

Teczone Española S.A.U. se reserva el derecho a modificar el contenido de este documento sin previo aviso. Se ha procurado que el contenido de esta publicación sea exacto, pero Teczone Española S.A.U. y sus empresas filiales no se hacen responsables de los errores ni de la información que pueda inducir a error. Las sugerencias sobre el uso final o la aplicación de los productos o métodos de trabajo son meramente informativas y Teczone Española S.A.U. y sus filiales no aceptan ninguna responsabilidad al respecto.