

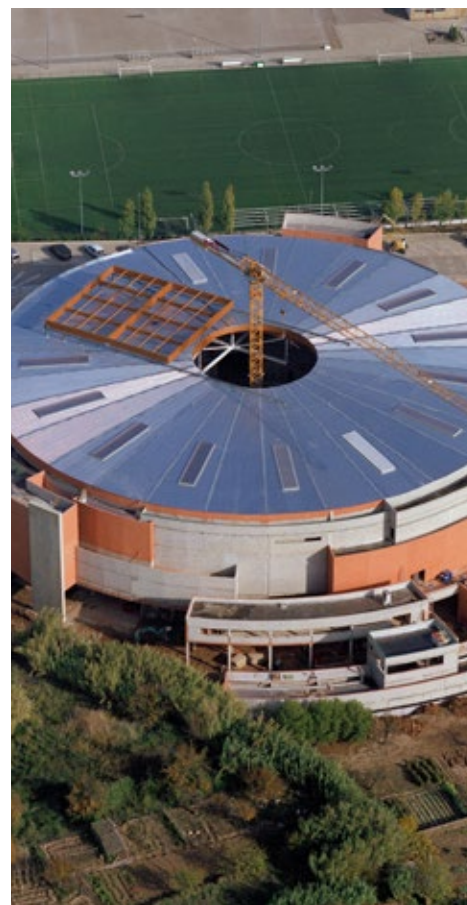


TZ-47

PERFIL TRAPEZOIDAL PARA COBERTURAS



- Perfil trapezoidal de chapa de aço estrutural, conformado a frio, de alta qualidade e certificada.
- Revestimentos metálicos de cobertura para edificação industrial, comercial e instalações desportivas.
- Produto com marcação CE de acordo com as normas EN 14782 e EN 1090.
- Largura útil de 1,0 m já com sobreposição, e comprimentos de produção até 14,9 m.
- Vãos de até 3,0 m e cargas até 2.993 daN/m² em seções bi-suportadas.



TECZONE

TZ-47 Perfil trapezoidal para coberturas

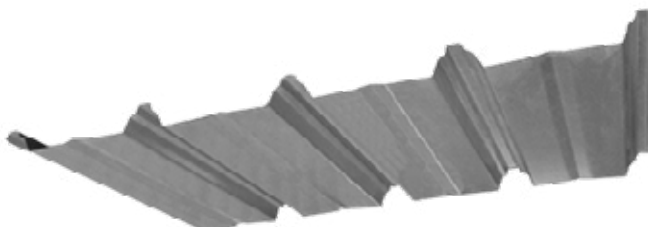
DESCRIÇÃO E APLICAÇÕES

Perfil trapezoidal de chapa de aço de alta qualidade, conformado a frio.

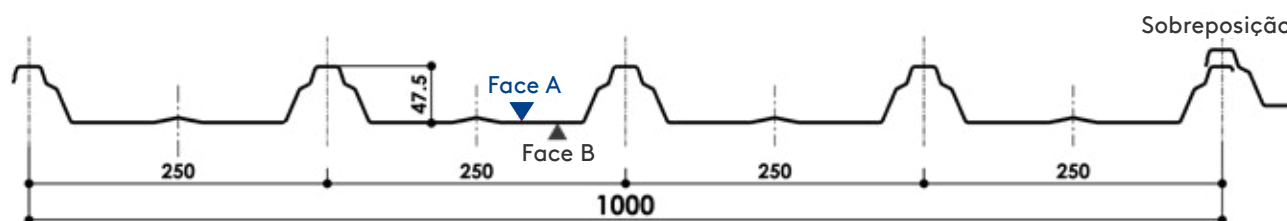
Apto para sistemas acústicos, com várias possibilidades de perfurações.

Revestimentos metálicos de cobertura para edificação industrial, comercial e instalações desportivas.

Dependendo da configuração, pode alcançar vãos entre apoios de até 3,0 m e cargas até 2.993 daN/m² em seções bi-suportadas.



CARACTERÍSTICAS DE FABRICAÇÃO



Largura útil		1.000 mm
Comprimento máximo de fabricação		14,9 m (>13,5 m transportes especiais)
Tipo de aço		Standard S220GD (outros tipos de aço, mediante solicitação)
Espessuras		0,5 / 0,6 / 0,7 / 0,8 / 1,0 / 1,2 mm
Recobrimentos	Standard	Galvanizado Z275 Galvanizado e revestidos com silicone poliéster 25 microns
	Especial	HD, HDS, HDX, PVDF, PET

Certificações da chapa de aço

Marcação CE de acordo com a norma UNE – EN 10346 para recobrimento galvanizado e norma UNE-EN 10169 para recobrimentos orgânicos.

Certificação do perfil TZ-47

Marcação CE de acordo com as normas EN 14782:2006 e EN 1090-1:2009+A1:2011.



Perfil trapezoidal para coberturas **TZ-47**

DATOS TÉCNICOS DO PERFIL

ESPESSURA (mm)	PESO		MOMENTO INÉRCIA	MODULO RESISTENTE	MOMENTO DE FLEXÃO
	(kg/ml)	(kg/m ²)	I (cm ⁴ /m)	Wmin (cm ³ /m)	Mf (kgf·m)
0,5	4,91	4,91	15,840	4,500	102,15
0,6	5,89	5,89	19,000	5,380	122,13
0,7	6,87	6,87	22,150	6,275	142,44
0,8	7,85	7,85	25,300	7,147	162,24
1,0	9,81	9,81	31,590	8,890	201,80
1,2	11,78	11,78	37,908	10,668	242,16

CARGAS DE PRESSÃO MÁXIMAS ADMISSÍVEIS (daN/m²)

e (mm)	APOIOS	VÃOS ENTRE APOIOS (m)								
		1,00	1,25	1,50	1,75	2,00	2,25	2,50	2,75	3,00
0,5		1274	652	376	235	156	109	78	58	44
		3070	1573	910	572	382	267	194	144	110
		2415	1237	715	449	300	209	151	113	86
0,6		1534	785	452	283	188	131	94	69	52
		3695	1894	1095	688	460	321	233	174	133
		2906	1489	861	540	361	252	182	136	103
0,7		1782	912	526	329	218	152	109	80	61
		4293	2200	1272	800	534	373	270	202	154
		3377	1730	1000	628	419	292	211	157	120
0,8		2028	1037	598	374	249	173	124	91	69
		4886	2504	1448	910	608	425	308	229	175
		3843	1969	1138	715	477	333	241	179	136
1,0		2515	1286	741	464	308	214	154	113	85
		6058	3105	1795	1128	753	526	381	284	217
		4765	2441	1411	886	591	412	298	222	169
1,2		2993	1531	882	552	366	254	183	135	101
		7211	3696	2137	1343	896	626	454	338	258
		5672	2906	1679	1054	703	491	355	264	201

NOTAS:

1 daN/m² ≈ 1 kp/m²

- Os valores listados na tabela são cargas admissíveis sem aumento, que devem ser comparadas com a soma das cargas características (sem aumento) de cada projeto.
- Tabelas calculadas para a deflexão máxima admissível: $L/200$, onde L é a distância entre as madres de apoio.
- Tabelas válidas apenas para pré-dimensionamento. O projetista deve realizar o cálculo estrutural de acordo com os regulamentos aplicáveis em cada país.
- Para verificação de resistência de acordo com EN 1993-1-3, ou para outros casos de carga, entre em contato com nosso departamento técnico. A Kingspan | Teczone declina expressamente qualquer responsabilidade derivada do uso dessas tabelas.



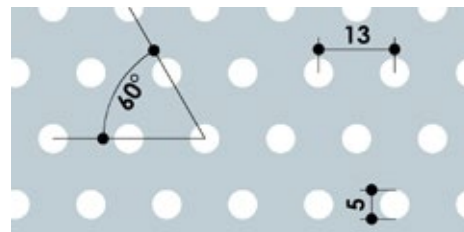
TZ-47 Perfil trapezoidal para coberturas

PERFURAÇÕES PARA SOLUÇÕES ACÚSTICAS

Kingspan | Teczone pode fornecer este perfil com **perfuração uniforme**, por exemplo, tipo R5T13, com furação de diâmetro 5 mm, e 13 mm entre centros, a triangulação a 60° com uma superfície perfurada de 14%. Coeficiente de absorção $\alpha_w = 0,85$ segundo a EN ISO 354:2004, para sistema de sandwich in SITU. Stock habitual em branco 1006 (Branco PIRINEO) de espessura 0,6 mm, consultar prazo para outras possibilidades. Outros tipos de perfuração uniforme também estão disponíveis.

Perfurado TZ, perfuração rasgada com 36 % de área embutida, nas bases do perfil. Supõe uma redução de 7% de cargas admissíveis em relação ao perfil sem perfurar.

Coeficiente de absorção $\alpha_w = 0,50$ segundo a EN ISO 354:2004 para sistemas sandwich in SITU. Prazo de entrega similar ao perfil sem perfurar.



SELEÇÃO DE RECOBRIMENTOS DISPONÍVEIS

Para garantir a máxima durabilidade dos perfis TZ, a Kingspan | Teczone dispõe de uma ampla gama de revestimentos de alta performance e de última geração, selecionáveis de acordo com o tipo de ambiente de instalação:

	RURAL SEM POLUIÇÃO	AMBIENTE EXTERIOR						AMBIENTE INTERIOR				
		URBANO/ INDUSTRIAL		MARÍTIMO			RESISTÊNCIA		AMBIENTES SÃOS		AMBIENTES AGRESSIVOS E/OU MUITO HÚMIDOS	RESISTÊNCIA
		Moderado	Severo	Entre 3 e 20km	< 3km ⁽¹⁾	Misto	Categoria Corrosão Externa	UV	Humidade baixa	Humidade média		
Poliéster 25μ	✓	✓	!	!	✗	✗	!	!	✓	✓	Ai3 ⁽²⁾	CPI3
HDS 35μ	✓	✓	!	✓	!	!	RC4	RUV4	✓	✓	Ai3	CPI4
PVDF 35μ	✓	✓	!	✓	!	!	RC4	RUV4	✓	✓	Ai3	CPI4
HDX 55μ	✓	✓	✓	✓	✓	!	RC5	RUV4	✓	✓	Ai3	CPI4
PET 50μ	✗	✗	✗	✗	✗	✗	NA	NA	✓	✓	Ai5	CPI5

☒ Revestimento adequado ☐ Revestimento não adequado NA Não se aplica ! Consultar a Teczone
 (1) Para distâncias < 300 m, consultar. Nem todos os revestimentos estão disponíveis para todas as espessuras e cores de chapas.
 (2) Verifique as condições. Consulte a Teczone caso necessite de algum revestimento não incluído na tabela.

QUALIDADE E SEGURANÇA

Tanto o aço como os seus recobrimentos metálicos e orgânicos, estão livres de SVHC (substâncias extremamente preocupantes) em conformidade com os requisitos do regulamento europeu REACH.

Os nossos Sistemas de Gestão da Qualidade (ISO 9001), Gestão Ambiental (ISO 14001) e Saúde e Segurança no Trabalho (ISO 45001) são certificados pela AENOR e IQNet.

A Teczone Española S.A.U. reserva-se o direito de modificar o conteúdo deste documento sem aviso prévio. Foram feitos todos os esforços para garantir a exatidão do conteúdo desta publicação, mas a Teczone Española S.A.U. e as suas empresas afiliadas não são responsáveis por erros ou informações que possam induzir em erro. As sugestões sobre a utilização final ou aplicação dos produtos ou métodos de trabalho são meramente informativas e a Teczone Española S.A.U. e as suas filiais não aceitam qualquer responsabilidade a este respeito.