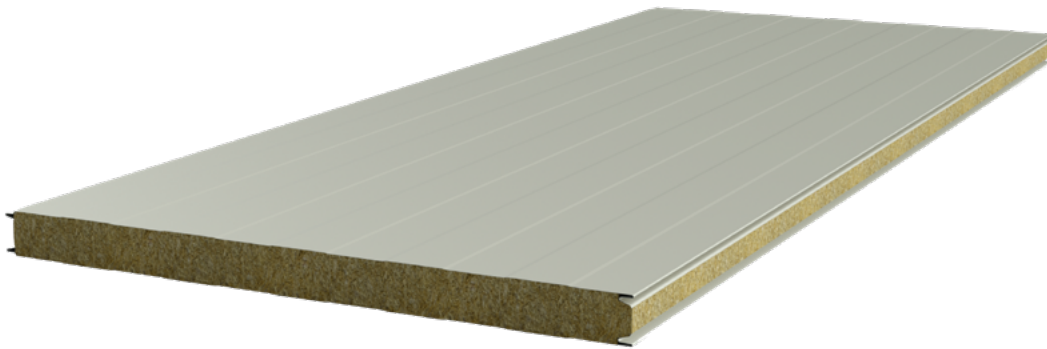


MODULPAN ROC

PANEL AISLANTE DE LANA DE ROCA
PARA SECTORIZACIÓN



- Modulpán Roc LL HD ofrece la solución idónea para aplicaciones de sectorización ante fuego en el sector de la construcción, instalaciones industriales, sector agroalimentario e instalaciones frigoríficas.
- Apto para techos y divisiones interiores.
- Panel altamente personalizable (dos tipos posibles de núcleo, varios espesores de chapa, diversas opciones de perfilado, etc.).
- Núcleo aislante rígido de lana de roca con un alto rendimiento térmico (transmitancia térmica de $0,40 \text{ W/m}^2\text{K}$ para el panel de núcleo LL LD de 100mm de espesor).



TECZONE

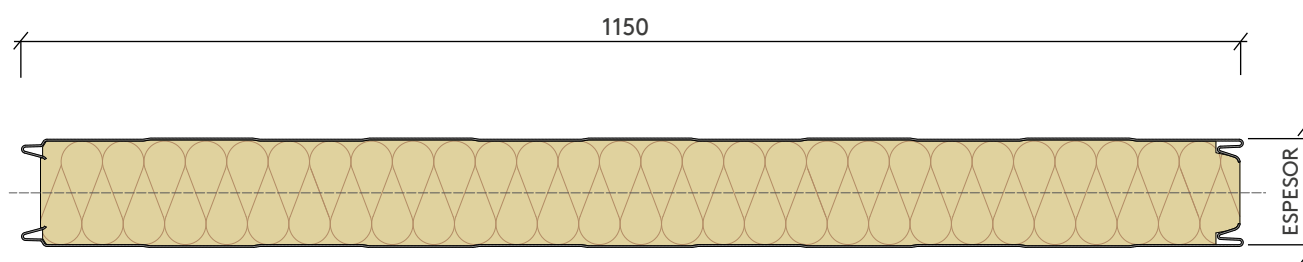
MODULPAN ROC Panel lana de roca

DESCRIPCIÓN Y APLICACIONES

- Panel sándwich aislante para paredes y techos con núcleo de lana de roca y caras de acero prelacado.
- Panel altamente personalizable, con tres tipos de núcleo (LL LD, LL HD o LL HD STD), espesores de chapa de entre 0,5 y 0,8 mm, diversas opciones de perfilado, etc.
- Diseñado para aplicaciones de sectorización ante incendio, en las que se requiera una muy buena resistencia del panel frente al fuego.
- Modulpan Roc está también disponible con certificado de resistencia al fuego hasta 120 minutos (EI 120) sin necesidad de sellado adicional en la junta para paneles con núcleo LL HD de espesor 100mm. Consulte en este documento todas las clasificaciones posibles por tipo de espesor.



CARACTERÍSTICAS TÉCNICAS



Ancho útil de panel		1.150 mm			
Núcleo aislante		Lana de Roca			
Densidad del núcleo		LL LD: 90 kg/m ³ LL HD: 120 kg/m ³ LL HD STD: 120 kg/m ³			
Longitud de fabricación		desde 1,8 hasta 12,5 m			
Espesores de panel ⁽²⁾		60	80	100	(mm)
Peso propio ⁽¹⁾	Núcleo LL LD	13,95	15,75	17,55	(kg/m ²)
	Núcleo LL HD / LL HD STD	15,70	18,10	20,50	
Transmitancia térmica ⁽¹⁾	Núcleo LL LD	0,66	0,50	0,40	(W/m ² K)
	Núcleo LL HD / LL HD STD	0,72	0,54	0,43	

(1) Considerando chapas de espesor 0,5 mm.

(2) Otros espesores bajo consulta.

Panel lana de roca **MODULPAN ROC**

CERTIFICACIONES Y NORMATIVA DE APLICACIÓN

Clasificación de reacción al fuego

El panel Modulpan Roc LL (LD, HD y HD STD) tiene la clasificación de reacción al fuego A2 - s1, d0 según EN 13501-1:2018 (Euroclasses).

Resistencia al fuego

El panel Modulpan Roc LL HD ofrece un muy buen comportamiento ante fuego con una resistencia al fuego hasta 120 minutos de aislamiento e integridad sin necesidad de sellado adicional en la junta.

Núcleo		Espesores de panel		
		60	80	100
Modulpan Roc	LL LD	-	-	-
	LL HD	Pared Vertical	EI 30 ⁽¹⁾	EI 60 ⁽¹⁾
		Falso Techo	-	EI 60 ⁽²⁾
	LL HD STD	-	-	-

(1) Ensayado bajo la norma EN 1364-1:2015, clasificado según norma EN 13501-2:2023. Campo directo de aplicación de los resultados de ensayo del panel Modulpan Roc LL HD con junta vertical. Ver condiciones de montaje y EXAP.

(2) Ensayo bajo la norma EN 1364-2: 2018, clasificado según norma EN 13501-2:2023. Campo directo de aplicación de los resultados de ensayo del panel Modulpan Roc LL HD con una sustentación 0.5 ud/m².

Normativa de aplicación

Chapa galvanizada en caliente según EN 10346 y recubrimientos orgánicos según EN 10169.

Certificado de producto

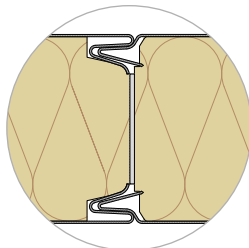
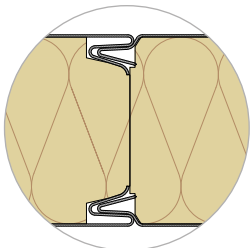
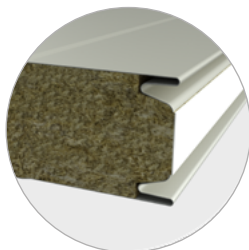
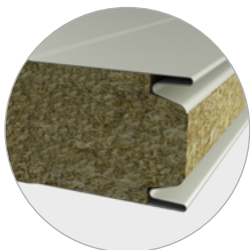


Marcado CE según norma EN 14509:2013.

COMPONENTES DEL PANEL

Junta machihembrada

Doble junta machihembrada de alta profundidad y fácil montaje. Para soluciones con resistencia al fuego la junta incluye una banda intumescente.



Modulpan Roc LL LD
Modulpan Roc LL HD STD

Modulpan Roc LL HD
(incluye banda intumescente)

Núcleo aislante

Lana de roca de densidad 90 kg/m³ (LL LD) o de 120 kg/m³ (LL HD / LL HD STD).

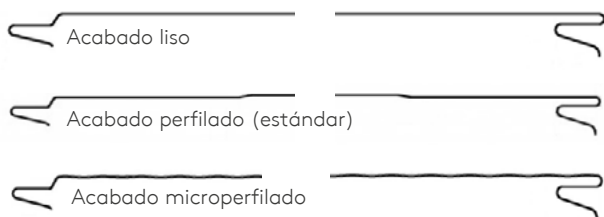
Caras metálicas

Chapa perfilada en frío a partir de bobina de acero prelacado o galvanizado, de espesores de chapa estándar entre 0,5 mm y 0,8 mm, para cara exterior o interior.

MODULPAN ROC Panel lana de roca

ACABADOS

Opciones de perfilado



Recubrimientos disponibles

Las caras exteriores metálicas del panel están disponibles en varios colores y revestimientos de alta durabilidad: PET, PVC, PVDF, HDX.



Descargue la versión más actualizada
escaneando el QR o accediendo [aquí](#)

Teczone Española S.A.U. se reserva el derecho a modificar el contenido de este documento sin previo aviso. Se ha procurado que el contenido de esta publicación sea exacto, pero Teczone Española S.A.U. y sus empresas filiales no se hacen responsables de los errores ni de la información que pueda inducir a error. Las sugerencias sobre el uso final o la aplicación de los productos o métodos de trabajo son meramente informativas y Teczone Española S.A.U. y sus filiales no aceptan ninguna responsabilidad al respecto.