

FAÇADES / GAMME DE PROFILÉS TZ EXTÉRIEURS

DESCRIPTION GÉNÉRALE

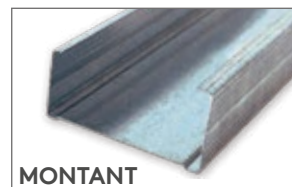
- Système structurel pour la mise en oeuvre de revêtements pour façades légères ventilées ou avec chambre et façade légères en surplomb entre planchers.

AVANTAGES DU SYSTÈME

- Profilés fabriqués en acier structurel à limite élastique minimum garantie.
- Vaste gamme polyvalente de montants et rails, aux âmes jusqu'à 150 mm et épaisseurs jusqu'à 2 mm.
- Système structurel compatible avec tout type de plaque légère de façade.
- Tôle en acier à qualité certifiée galvanisée à chaud en processus continu, laminée par la sidérurgie européenne de référence.

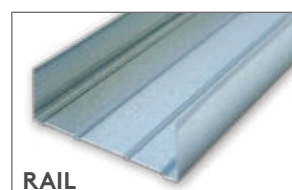
COMPOSANTS DU SYSTÈME

- Comme éléments portants verticaux, on utilise les profilés de type Montant de la gamme OUTDOOR de Kingspan.



MONTANT

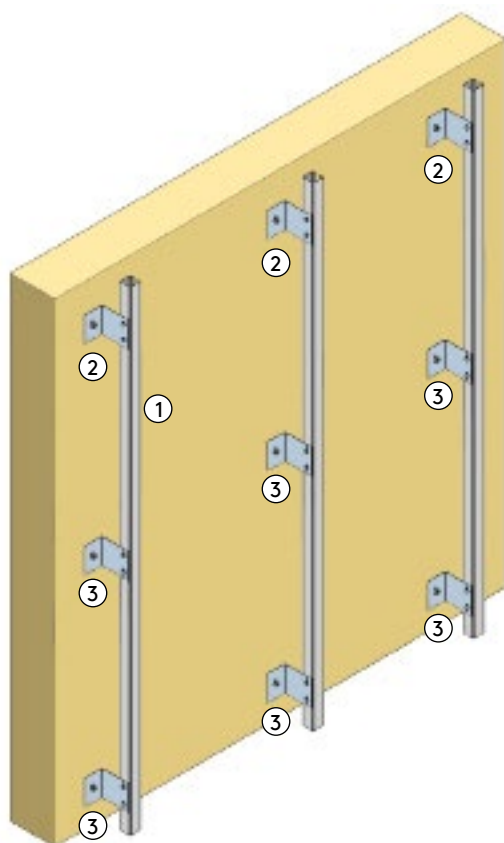
- Dans la partie supérieure et inférieure de la façade, les montants sont unis de manière transversale par le profilé de type Rail.



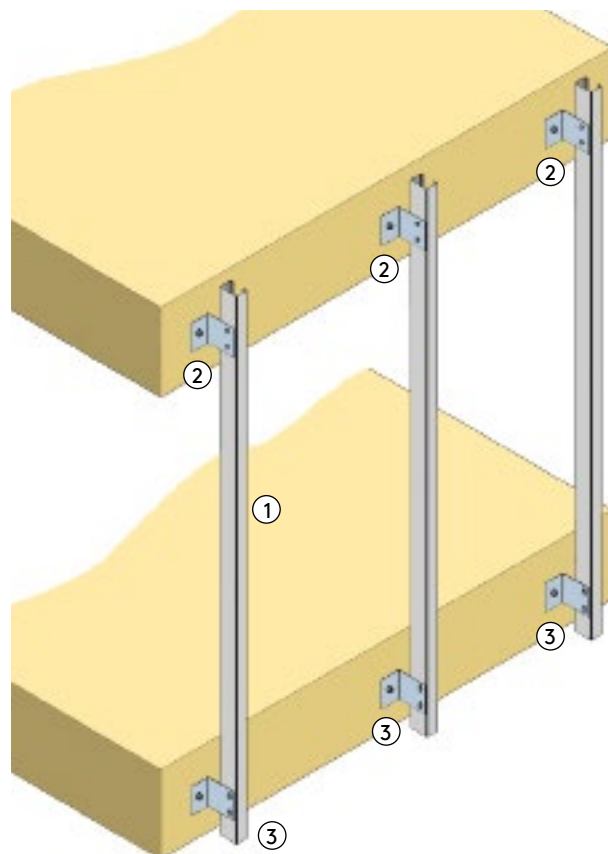
RAIL

- Les montants sont unis au support (mur extérieur ou bord du plancher), par des équerres TZ-L, aux dimensions variables conformément à chaque projet.

SYSTÈME POUR REVÊTEMENTS DE FAÇADE



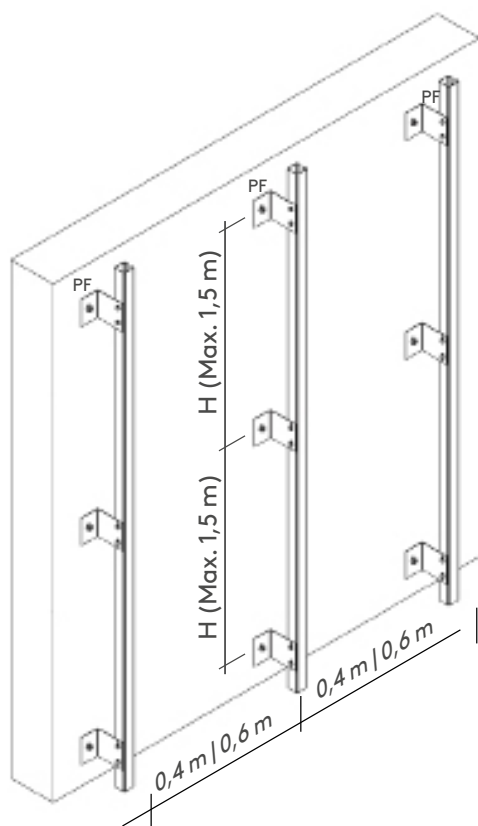
SYSTÈME POUR FAÇADES EN SURPLOMB



- ① Montant TZ-OUTDOOR
- ② Équerre TZ-L PF (point fixe) + 2T M5.5 auto taraudeuses + ancrage au support
- ③ Équerre TZ-L PD (point coulissant) + 2T M5.5 auto taraudeuses + ancrage au support

FAÇADES / GAMME DE PROFILÉS TZ EXTÉRIEURS

REVÊTEMENT POUR FAÇADE VENTILÉE OU AVEC CHAMBRE | MONTAGE



CONDITIONS DE MONTAGE

- Gamme de montants TZ OUTDOOR recommandés :

Mont. TZ 50/50 d'épaisseur 0,7 mm.
Mont. TZ 75/50 d'épaisseur 0,7 ou 1,0 mm.
Mont. TZ 100/50 d'épaisseur 0,7 ou 1,0 mm.

- Longueur de montant : max. 3 m.
- Chaque montant est à fixer au support avec 3 équerres TZ-L (épaisseur 1,5 mm) minimum.
- L'équerre supérieure PF (point fixe), est à fixer au montant par 2 vis auto taraudeuses M5.5, en traversant la tôle de l'équerre et l'âme du montant.
- Le reste des équerres PD (point couissant) est à fixer aux montants avec 2 vis auto taraudeuses M5.5, mises sur les trous oblongs verticaux des équerres et traversant l'âme du montant, ce qui permet l'absorption des éventuelles déformations verticales du système.
- Une même plaque ne doit pas être fixée à deux montants consécutifs en hauteur.

REVÊTEMENT DE FAÇADE

Distance entre supports H (m) = **0,60**

Profilé	Épaisseur	Modulation entre montants	Charge admissible maximum à l'horizontale
Mont. TZ 50/50	0,7	0,6 0,4	275
Mont. TZ 75/50	0,7 1,0	0,6 0,4	
Mont. TZ 100/50	0,7 1,0	0,6 0,4	
	(mm)	(m)	

REVÊTEMENT DE FAÇADE

Distance entre supports H (m) = **1,00**

Profilé	Épaisseur	Modulation entre montants	Charge admissible maximum à l'horizontale
Mont. TZ 50/50	0,7	0,6 0,4	260 275
Mont. TZ 75/50	0,7 1,0	0,6 0,4	275
Mont. TZ 100/50	0,7 1,0	0,6 0,4	
	(mm)	(m)	(kg/m ²)

REVÊTEMENT DE FAÇADE

Distance entre supports H (m) = **1,50**

Profilé	Épaisseur	Modulation entre montants	Charge admissible maximum à l'horizontale
Mont. TZ 50/50	0,7	0,6 0,4	113 169
Mont. TZ 75/50	0,7	0,6 0,4	196 275
	1,0	0,6 0,4	275
Mont. TZ 100/50	0,7	0,6 0,4	273 275
	1,0	0,4	275
		0,4	
	(mm)	(m)	(kg/m ²)

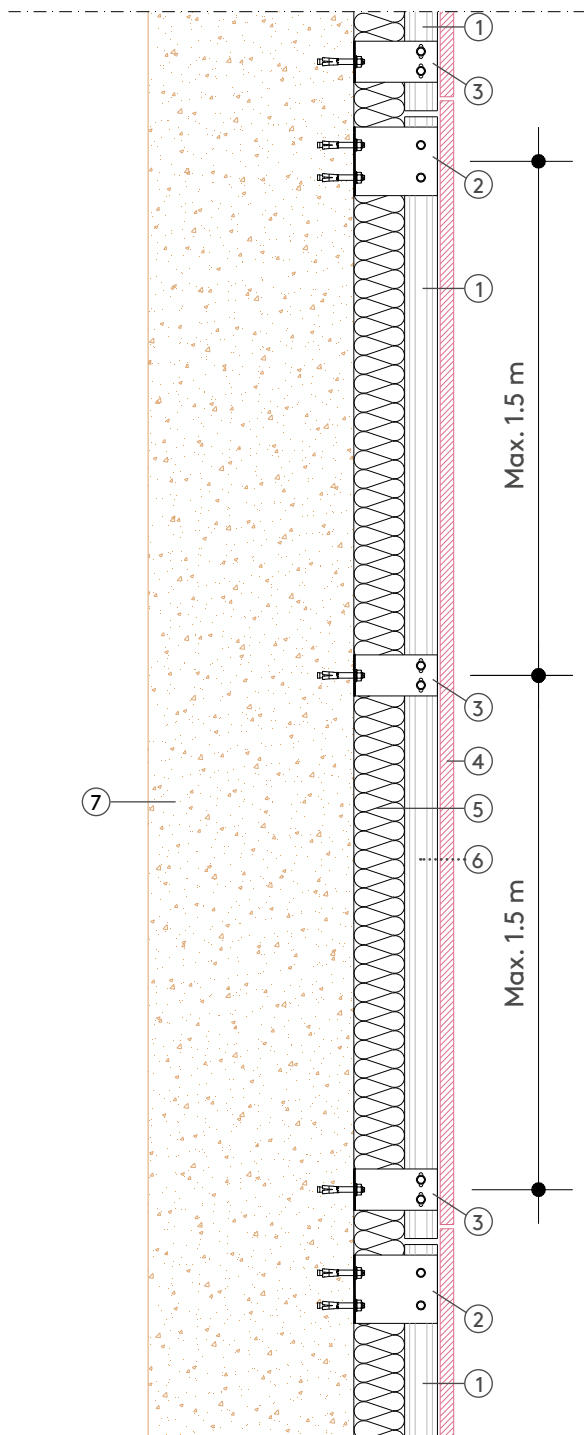
CONSIDÉRATIONS RELATIVES AU CALCUL

- Les valeurs des tableaux sont uniquement valables à l'effet de pré-dimensionnement du profilé Montant TZ ; dans tous les cas la façade doit être conçue et vérifiée par un technicien qualifié.
- Calculs développés selon la norme EUROCODE 3 1-3.
- Poids maximum de plaques de façade et isolant : 28 kg/m².
- Pour chaque configuration figurant dans le tableau, on a vérifié la résistance du profilé Montant TZ et la flèche maximum au centre de l'embrasure, limitée à H/250, et la résistance des deux vis auto taraudeuses M5.5 de fixation avec l'équerre TZ-L de grosseur 1,5 mm minimum.

FAÇADES / GAMME DE PROFILÉS TZ EXTÉRIEURS

REVÊTEMENT POUR FAÇADE VENTILÉE OU AVEC CHAMBRE | DÉTAILS DE CONSTRUCTION

SECTION VERTICALE



- ① Montant TZ-OUTDOOR
Équerre TZ-L PF (point fixe)
- ② 2T M5.5 auto taraudeuses
2 ancrages au support
- Équerre TZ-L PD (point coulissant)
- ③ 2T M5.5 auto taraudeuses
1 ancrage au support
- ④ Imperméabilisant
Plaque légère pour l'extérieur
- ⑤ Isolant thermique (MW)
- ⑥ Chambre (ventilée ou non)
- ⑦ Mur extérieur

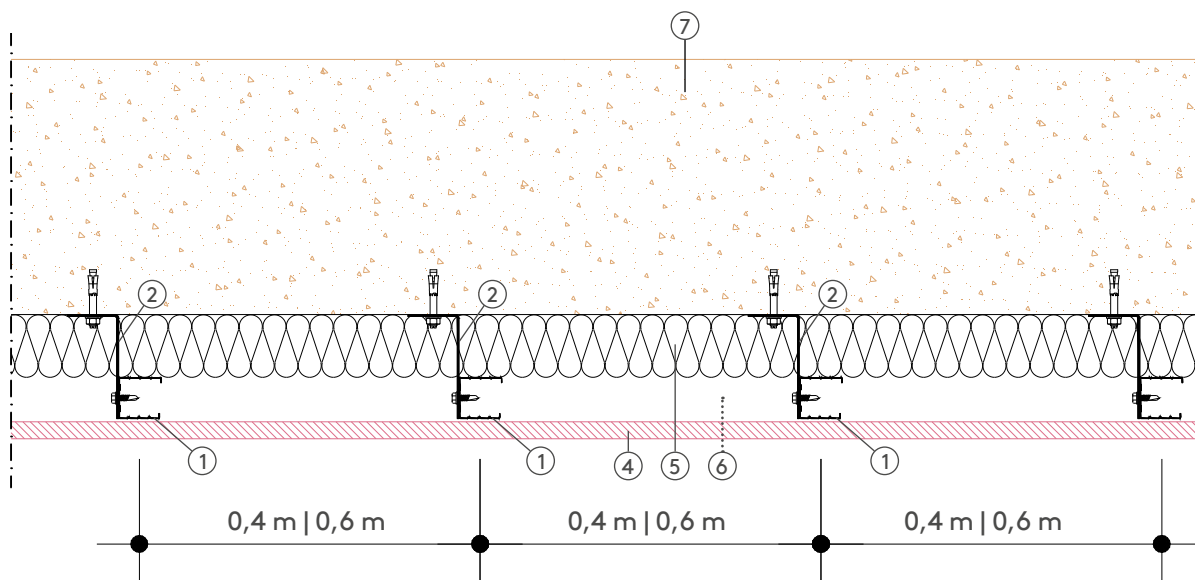
N.B. :

Détail de construction donné uniquement à titre d'exemple d'utilisation du système structurel TZ-OUTDOOR.

FAÇADES / GAMME DE PROFILÉS TZ EXTÉRIEURS

REVÊTEMENT POUR FAÇADE VENTILÉE OU AVEC CHAMBRE | DÉTAILS DE CONSTRUCTION

SECTION HORIZONTALE



- | | |
|--|--|
| ① Montant TZ-OUTDOOR
Équerre TZ-L PF ou PD | ④ Imperméabilisant
Plaque légère pour l'extérieur |
| ② 2T M5.5 auto taraudeuses
1 ou 2 ancrages au support | ⑤ Isolant thermique (MW) |
| | ⑥ Chambre (ventilée ou non) |
| | ⑦ Mur extérieur |

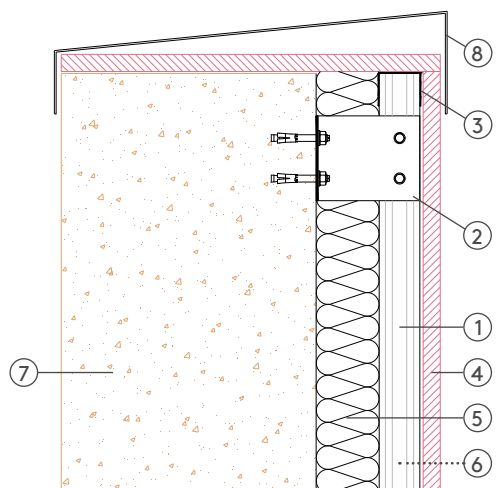
N.B. :

Détail de construction donné uniquement à titre d'exemple d'utilisation du système structurel TZ-OUTDOOR.

FAÇADES / GAMME DE PROFILÉS TZ EXTÉRIEURS

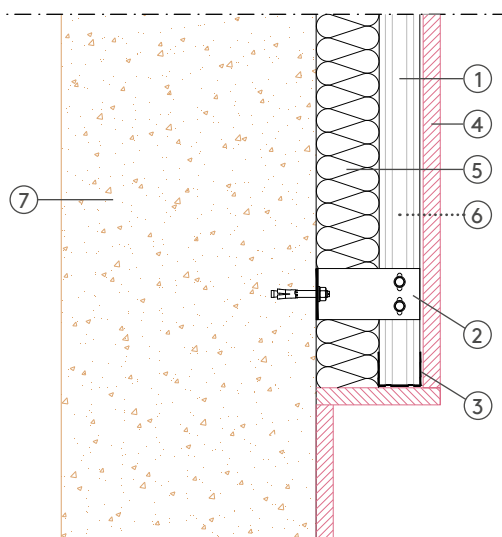
FM FAÇADES | DATE : 10/11/15 | RÉV: 1.0

FAÇADE AVEC CHAMBRE NON VENTILÉE SECTION VERTICALE COURONNEMENT



- ① Montant TZ-OUTDOOR
Équerre TZ-L PF (point fixe)
- ② 2T M5.5 auto taraudeuses
2 ancrages au support
- ③ Rail TZ-OUTDOOR
- ④ Imperméabilisant
Plaque légère pour l'extérieur
- ⑤ Isolant thermique (MW)
- ⑥ Chambre non ventilée
- ⑦ Mur extérieur
- ⑧ Finition de couronnement

FAÇADE AVEC CHAMBRE NON VENTILÉE SECTION VERTICALE DÉPART



- ① Montant TZ-OUTDOOR
Équerre TZ-L PD (point coulissant)
- ② 2T M5.5 auto taraudeuses
1 ancrage au support
- ③ Rail TZ-OUTDOOR
- ④ Imperméabilisant
Plaque légère pour l'extérieur
- ⑤ Isolant thermique (MW)
- ⑥ Chambre non ventilée
- ⑦ Mur extérieur

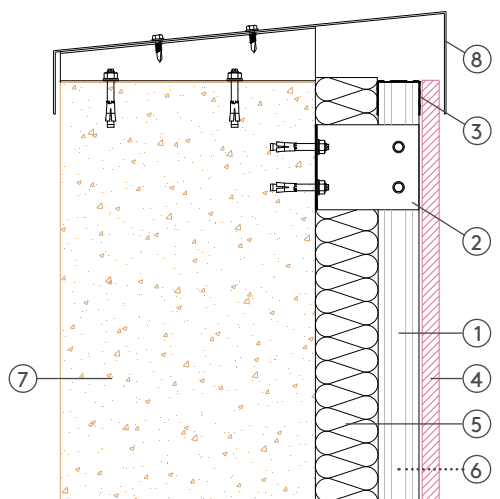
N.B. :

Détail de construction donné uniquement à titre d'exemple d'utilisation du système structurel TZ-OUTDOOR.

FAÇADES / GAMME DE PROFILÉS TZ EXTÉRIEURS

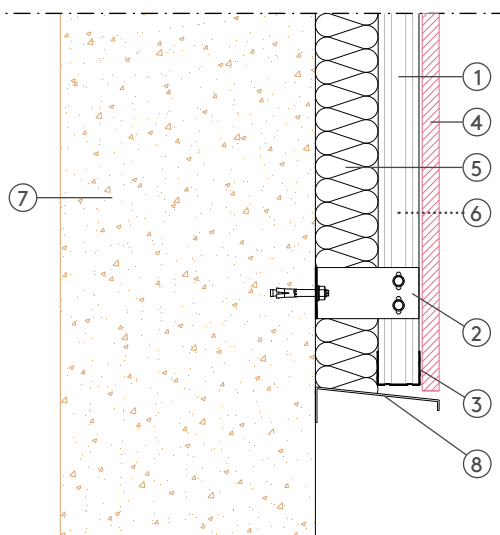
REVÊTEMENT POUR FAÇADE VENTILÉE OU AVEC CHAMBRE | DÉTAILS DE CONSTRUCTION

FAÇADE AVEC CHAMBRE VENTILÉE SECTION VERTICALE COURONNEMENT



- ① Montant TZ-OUTDOOR
- Équerre TZ-L PF (point fixe)
- ② 2T M5.5 auto taraudeuses
2 ancrages au support
- ③ Rail TZ-OUTDOOR avec
perforations dans l'âme
- ④ Imperméabilisant
Plaque légère pour l'extérieur
- ⑤ Isolant thermique (MW)
- ⑥ Chambre ventilée
- ⑦ Mur extérieur
- ⑧ Finition de couronnement

FAÇADE AVEC CHAMBRE VENTILÉE SECTION VERTICALE DÉPART



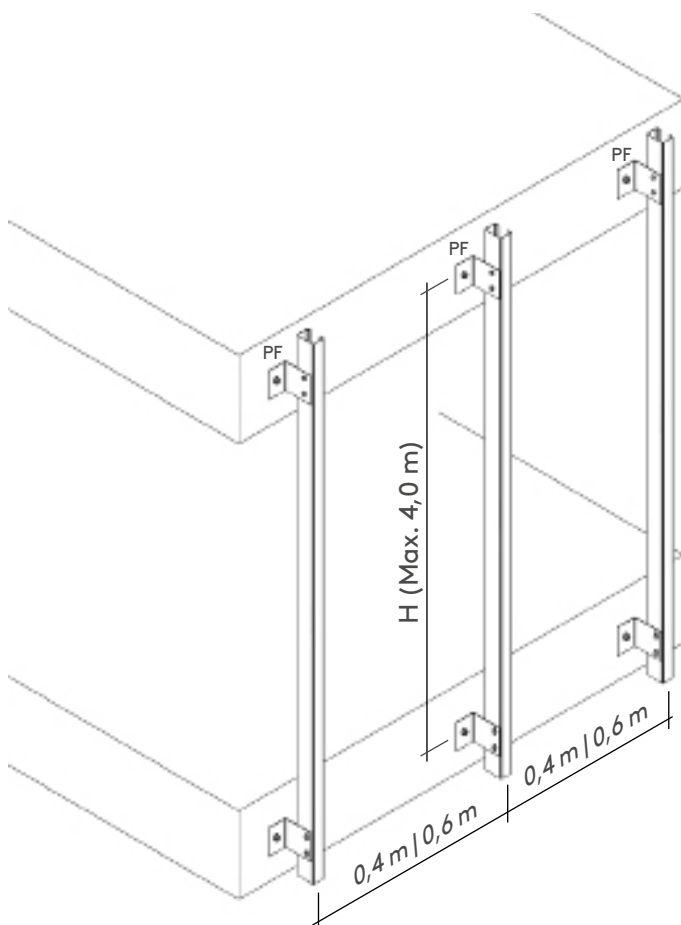
- ① Montant TZ-OUTDOOR
- Équerre TZ-L PD (point coulissant)
- ② 2T M5.5 auto taraudeuses
1 ancrage au support
- ③ Rail TZ-OUTDOOR avec
perforations dans l'âme
- ④ Imperméabilisant
Plaque légère pour l'extérieur
- ⑤ Isolant thermique (MW)
- ⑥ Chambre non ventilée
- ⑦ Mur extérieur
- ⑧ Finition de départ

N. B. :

Détail de construction donné uniquement à titre d'exemple d'utilisation du système structurel TZ-OUTDOOR.

FAÇADES / GAMME DE PROFILÉS TZ EXTÉRIEURS

FAÇADE EN SURPLOMB ENTRE PLANCHERS | MONTAGE (1 SUR 2)



CONDITIONS DE MONTAGE

- Gamme de montants TZ OUTDOOR recommandés :
 Mont. TZ 75/50 d'épaisseur 1,0 ou 2,0 mm.
 Mont. TZ 100/50 d'épaisseur 1,0, 1,2 ou 2 mm.
 Mont. TZ 125/50 d'épaisseur 1,0 mm.
 Mont. TZ 150/50 d'épaisseur 1,0 ou 1,2 mm.
- Chaque montant est à fixer au support avec 2 équerres TZ-L (épaisseur 2,0 mm) minimum.
- L'équerre supérieure PF (point fixe), est à fixer au montant par 2 vis auto taraudeuses M5.5, en traversant la tôle de l'équerre et l'âme du montant.
- L'équerre inférieure PD (point coulissant) est à fixer au montant avec 2 vis auto taraudeuses M5.5, mises sur les trous oblongs verticaux des équerres et traversant l'âme du montant, ce qui permet l'absorption des éventuelles déformations verticales du système.
- Poids maximum de plaques de façade et isolant : 28 kg/m².
- Une même plaque ne doit pas être fixée à deux montants consécutifs en hauteur.

FAÇADE			
Distance entre supports H (m) = 3,00			
Profilé	Épaisseur	Modulation entre montants	Charge admissible maximum à l'horizontale
Mont. TZ 75/50	1,0	0,6	79
		0,4	118
	2,0	0,6	151
		0,4	227
Mont. TZ 100/50	1,0	0,6	116
		0,4	173
	1,2	0,6	138
		0,4	207
	2,0	0,6	221
		0,4	275
Mont. TZ 125/50	1,0	0,6	148
		0,4	222
Mont. TZ 150/50	1,0	0,6	181
		0,4	271
	1,2	0,6	136
		0,4	204
	(mm)	(m)	(kg/m²)

FAÇADE			
Distance entre supports H (m) = 3,25			
Profilé	Épaisseur	Modulation entre montants	Charge admissible maximum à l'horizontale
Mont. TZ 75/50	1,0	0,6	67
		0,4	100
	2,0	0,6	129
		0,4	193
Mont. TZ 100/50	1,0	0,6	98
		0,4	148
	1,2	0,6	117
		0,4	176
	2,0	0,6	188
		0,4	275
Mont. TZ 125/50	1,0	0,6	126
		0,4	189
Mont. TZ 150/50	1,0	0,6	154
		0,4	231
	1,2	0,6	189
		0,4	283
	(mm)	(m)	(kg/m²)

FAÇADES / GAMME DE PROFILÉS TZ EXTÉRIEURS

FAÇADE EN SURPLOMB ENTRE PLANCHERS | MONTAGE (2 SUR 2)

FAÇADE Distance entre supports H (m) = 3,50			
Profilé	Épaisseur	Modulation entre montants	Charge admissible maximum à l'horizontale
Mont. TZ 75/50	1,0	0,6	58
		0,4	87
	2,0	0,6	111
		0,4	167
Mont. TZ 100/50	1,0	0,6	85
		0,4	127
	1,2	0,6	101
		0,4	152
	2,0	0,6	162
		0,4	243
Mont. TZ 125/50	1,0	0,6	109
		0,4	163
Mont. TZ 150/50	1,0	0,6	133
		0,4	199
	1,2	0,6	163
		0,4	245
	(mm)	(m)	(kg/m ²)

FAÇADE Distance entre supports H (m) = 3,75			
Profilé	Épaisseur	Modulation entre montants	Charge admissible maximum à l'horizontale
Mont. TZ 75/50	1,0	0,6	32
		0,4	48
	2,0	0,6	60
		0,4	90
Mont. TZ 100/50	1,0	0,6	49
		0,4	74
	1,2	0,6	59
		0,4	88
	2,0	0,6	94
		0,4	141
Mont. TZ 125/50	1,0	0,6	63
		0,4	95
Mont. TZ 150/50	1,0	0,6	77
		0,4	116
	1,2	0,6	109
		0,4	164
	(mm)	(m)	(kg/m ²)

FAÇADE Distance entre supports H (m) = 4,00			
Profilé	Épaisseur	Modulation entre montants	Charge admissible maximum à l'horizontale
Mont. TZ 75/50	1,0	0,6	26
		0,4	39
	2,0	0,6	49
		0,4	73
Mont. TZ 100/50	1,0	0,6	43
		0,4	65
	1,2	0,6	52
		0,4	78
	2,0	0,6	83
		0,4	124
Mont. TZ 125/50	1,0	0,6	56
		0,4	83
Mont. TZ 150/50	1,0	0,6	68
		0,4	102
	1,2	0,6	83
		0,4	125
	(mm)	(m)	(kg/m ²)

CONSIDÉRATIONS RELATIVES AU CALCUL

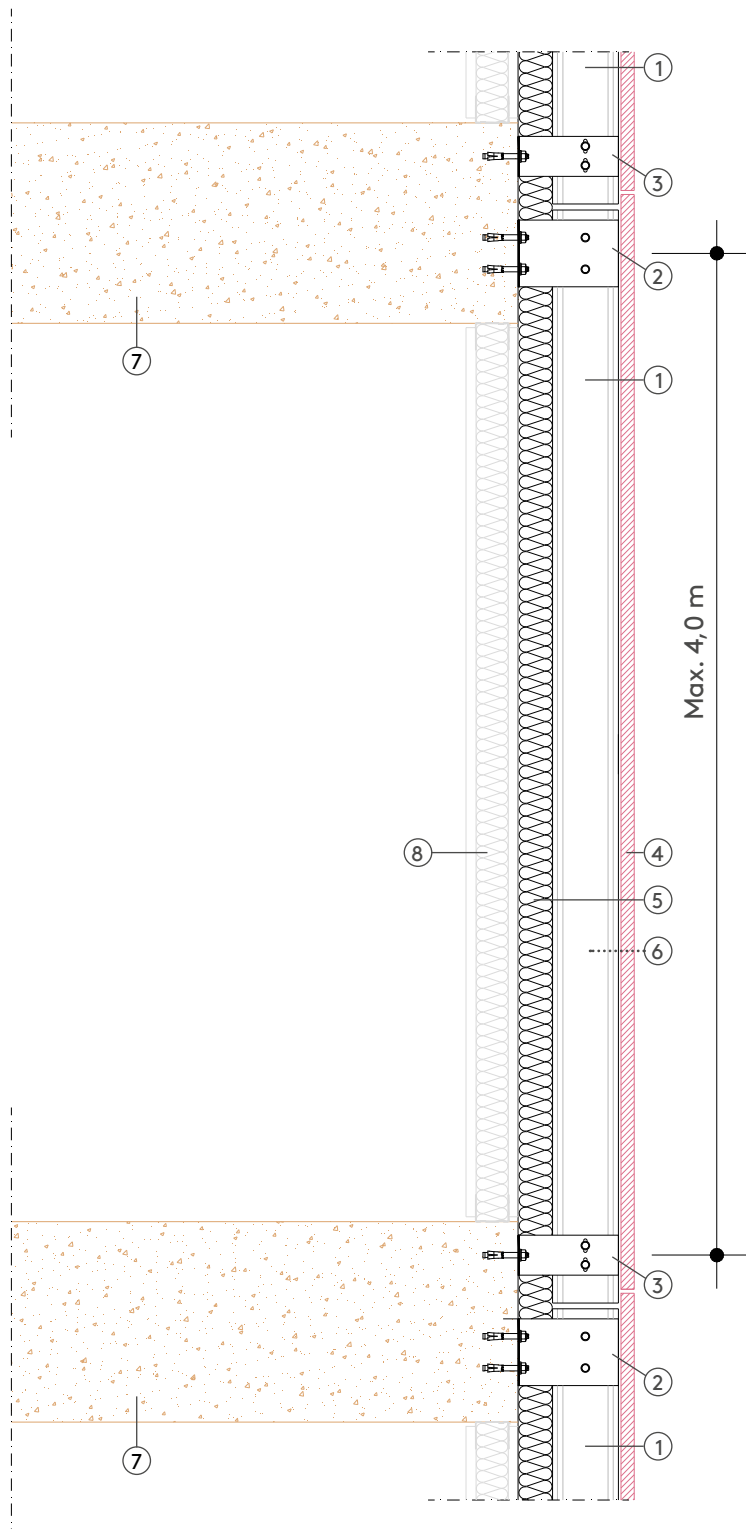
- Les valeurs des tableaux sont uniquement valables à l'effet de pré-dimensionnement du profilé Montant TZ ; dans tous les cas la façade doit être conçue et vérifiée par un technicien qualifié.
- Calculs développés selon la norme EUROCODE 3 1-3.
- Poids maximum de plaques de façade et isolant : 28 kg/m².
- Pour chaque configuration figurant dans le tableau, on a vérifié la résistance du profilé Montant TZ et la flèche maximum au centre de l'embrasure, limitée à H/250, et la résistance des deux vis auto taraudeuses M5.5 de fixation avec l'équerre TZ-L de grosseur 2,0 mm minimum.

FAÇADES / GAMME DE PROFILÉS TZ EXTÉRIEURS

FAÇADE EN SURPLOMB ENTRE PLANCHERS | DÉTAILS DE CONSTRUCTION

SECTION VERTICALE

OPTION A : CHAMBRE DE L'EXTÉRIEUR



- ① Montant TZ-OUTDOOR
- Équerre TZ-L PF (point fixe)
- ② 2T M5.5 auto taraudeuses
2 ancrages au support
- Équerre TZ-L PD (point coulissant)
- ③ 2T M5.5 auto taraudeuses
1 ancrage au support
- ④ Imperméabilisant
Plaque légère pour l'extérieur
- ⑤ Isolant thermique (MW)
- ⑥ Chambre (ventilée ou non)
- ⑦ Planchers
- ⑧ Cloisons intérieures Kingspan

N.B. :

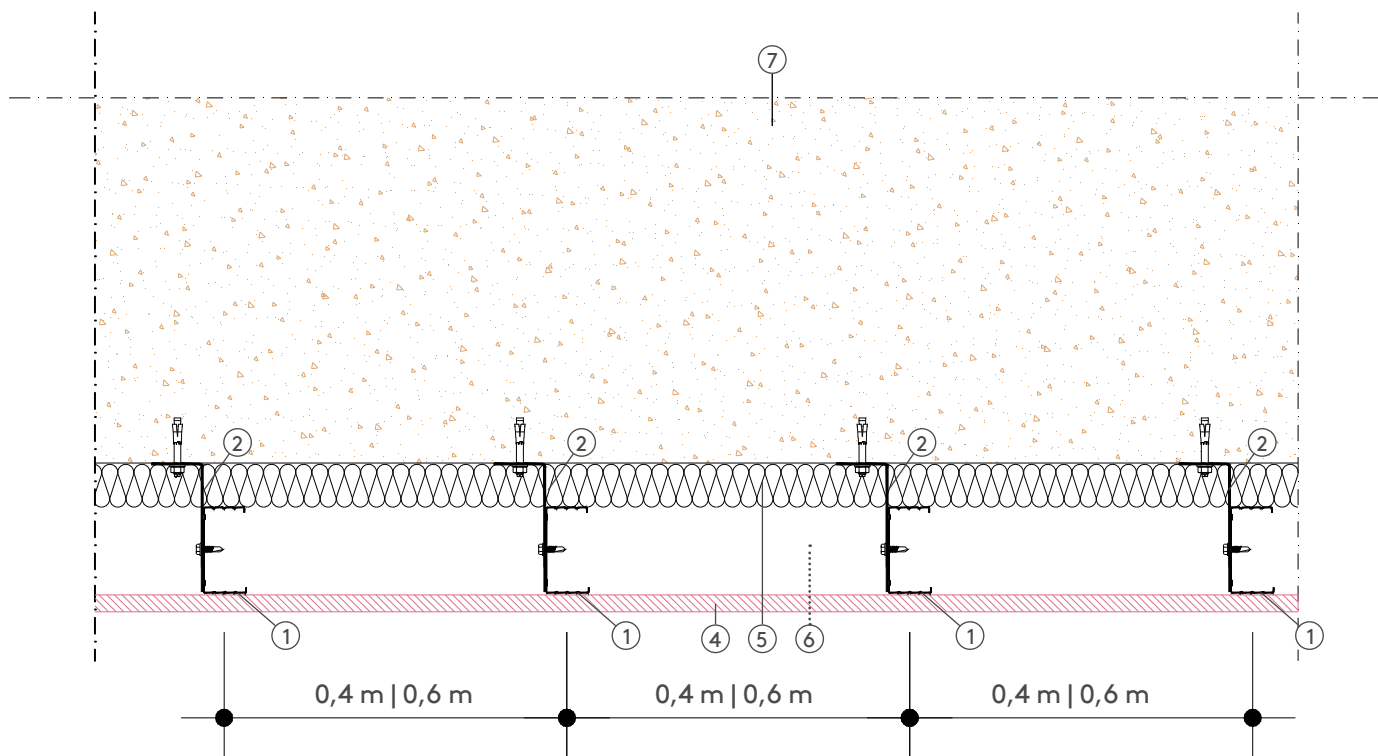
Détail de construction donné uniquement à titre d'exemple d'utilisation du système structurel TZ-OUTDOOR.

FAÇADES / GAMME DE PROFILÉS TZ EXTÉRIEURS

FAÇADE EN SURPLOMB ENTRE PLANCHERS | DÉTAILS DE CONSTRUCTION

SECTION HORIZONTALE

OPTION A : CHAMBRE DE L'EXTÉRIEUR



- ① Montant TZ-OUTDOOR
Équerre TZ-L PF ou PD
- ② 2T M5.5 auto taraudeuses
1 ou 2 ancrages au support

- ④ Imperméabilisant
Plaque légère pour l'extérieur
- ⑤ Isolant thermique (MW)
- ⑥ Chambre (ventilée ou non)
- ⑦ Plancher

N.B. :

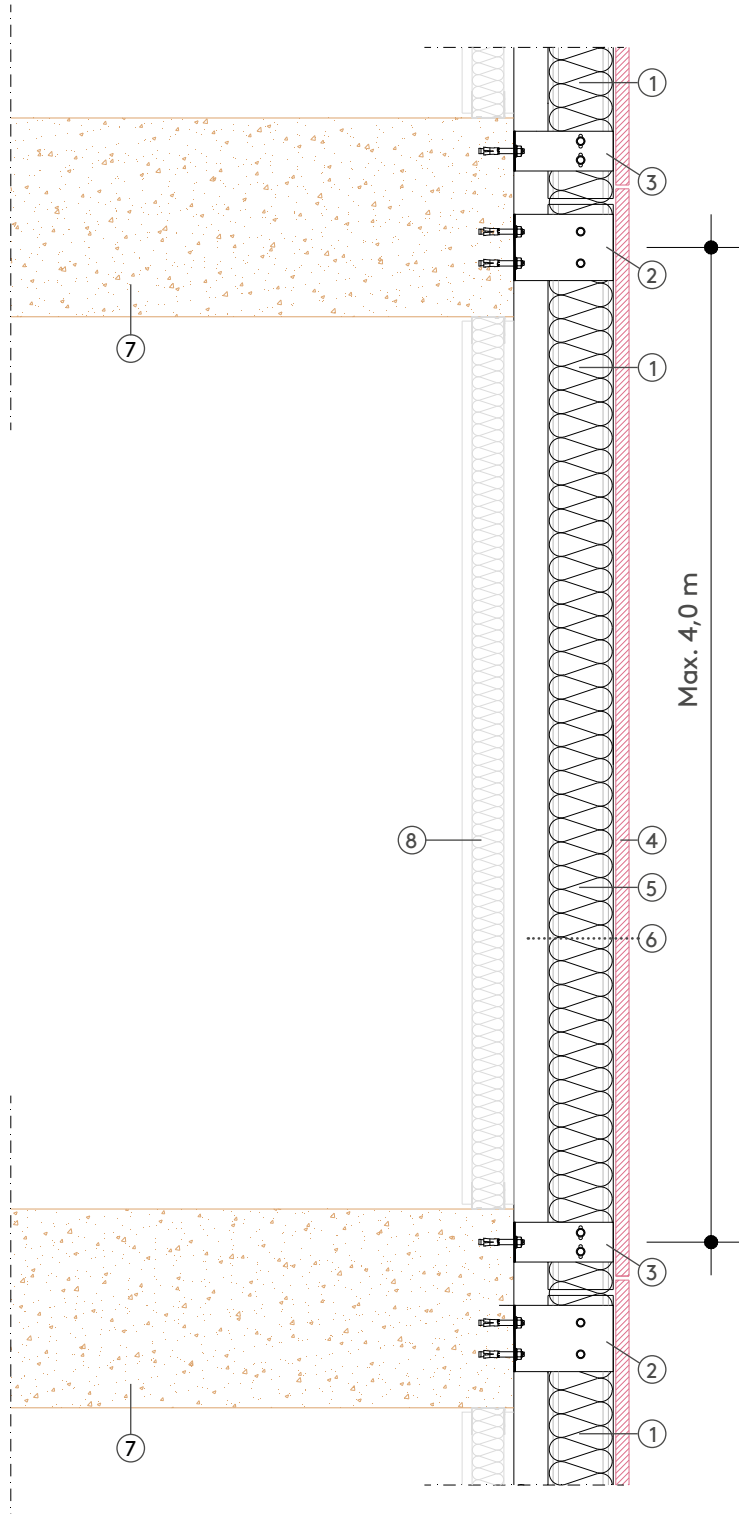
Détail de construction donné uniquement à titre d'exemple d'utilisation du système structurel TZ-OUTDOOR.

FAÇADES / GAMME DE PROFILÉS TZ EXTÉRIEURS

FAÇADE EN SURPLOMB ENTRE PLANCHERS | DÉTAILS DE CONSTRUCTION

SECTION VERTICALE

OPTION B : CHAMBRE DE L'INTÉRIEUR



- ① Montant TZ-OUTDOOR
Équerre TZ-L PF (point fixe)
- ② 2T M5.5 auto taraudeuses
2 ancrages au support
Équerre TZ-L PD (point coulissant)
- ③ 2T M5.5 auto taraudeuses
1 ancrage au support
- ④ Imperméabilisant
Plaque légère pour l'extérieur
- ⑤ Isolant thermique (MW)
- ⑥ Chambre (ventilée ou non)
- ⑦ Planchers
- ⑧ Cloisons intérieures Kingspan

N.B. :

Détail de construction donné uniquement à titre d'exemple d'utilisation du système structurel TZ-OUTDOOR.

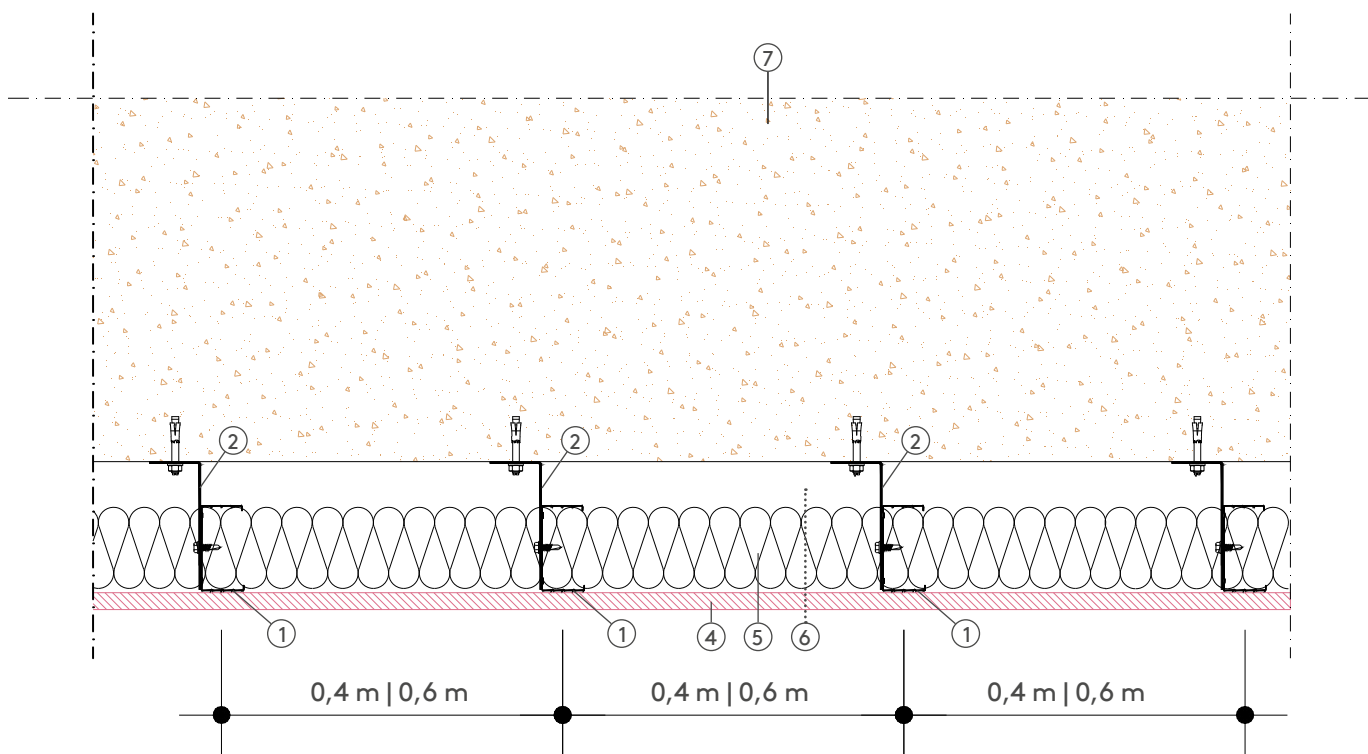
FAÇADES / GAMME DE PROFILÉS TZ EXTÉRIEURS



FAÇADE EN SURPLOMB ENTRE PLANCHERS | DÉTAILS DE CONSTRUCTION

SECTION HORIZONTALE

OPTION B : CHAMBRE DE L'INTÉRIEUR



- | | |
|--|--|
| ① Montant TZ-OUTDOOR
Équerre TZ-L PF ou PD | ④ Imperméabilisant
Plaque légère pour l'extérieur |
| ② 2T M5.5 auto taraudeuses
1 ou 2 ancrages au support | ⑤ Isolant thermique (MW) |
| | ⑥ Chambre (ventilée ou non) |
| | ⑦ Plancher |

N.B. :

Détail de construction donné uniquement à titre d'exemple d'utilisation du système structurel TZ-OUTDOOR.

Teczone Española S.A.U. se réserve le droit de modifier le contenu de ce document sans avis préalable. Tous les efforts ont été déployés pour garantir l'exactitude du contenu de cette publication, mais Teczone Española S.A.U. et ses sociétés affiliées ne sont pas responsables des erreurs ou des informations pouvant être trompeuses. Les suggestions concernant l'utilisation finale ou l'application des produits ou les méthodes de travail sont purement informatives et Teczone Española S.A.U. et ses sociétés affiliées n'acceptent aucune responsabilité à cet égard.