

CUBIGREC LUX

CLARABOIA DE POLICARBONATO PARA TELHADOS CUBIGREC

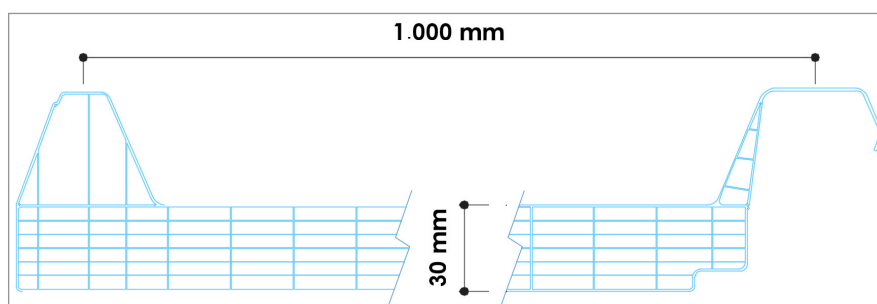
MONTAGEM

Produto

Claraboia modular em policarbonato celular, com elevada protecção UV, elevada durabilidade e elevadas propriedades térmicas e mecânicas. Fornecida em unidades e comprimentos personalizados a pedido.

Aplicações

Iluminação natural da cumeeira à caleira de coberturas isoladas realizadas com o painel Cubigrec para instalações industriais, residenciais, comerciais e desportivas.



CARACTERÍSTICAS TÉCNICAS

Cor	Branco opala
Espessura	30 mm
Largura útil da placa	1.000 mm
Comprimento do painel	À medida
Transmissão de luz	39%
Isolamento térmico	1,22 W/m ² K
Isolamento acústico	22 dB
Coef. expansão linear	0,065 mm/m°C
Reação ao fogo	Euroclase B-s1,d0 (EN 13501-1)
Protecção UV	Revestimento da face exterior
Temperatura de funcionamento	-30°C a 120°C
Distância máxima entre suportes	2.000 mm
Transmissão de energia solar (valor G)	46%
Marcação CE	EN 16153:2013 + A1: 2015

TABELA DE CARGAS (CARGA UNIFORMEMENTE DISTRIBUÍDA)

Espaçamento entre 3 ou mais apoios [mm]	Pressão [kN/m ²]	Aspiração [kN/m ²]
1.500	1,86	1,27
1.750	1,57	1,18

NOTAS:

- Valores de carga máxima, com uma limitação do estado limite de utilização da deflexão de L/50 para cargas de pressão, e valores de carga máxima do sistema para cargas de sucção.

- O projetista deve verificar as cargas efectivas que actuam sobre o sistema, bem como os coeficientes de segurança a aplicar, tendo em conta as características do local e a estrutura em que o painel de policarbonato será integrado.

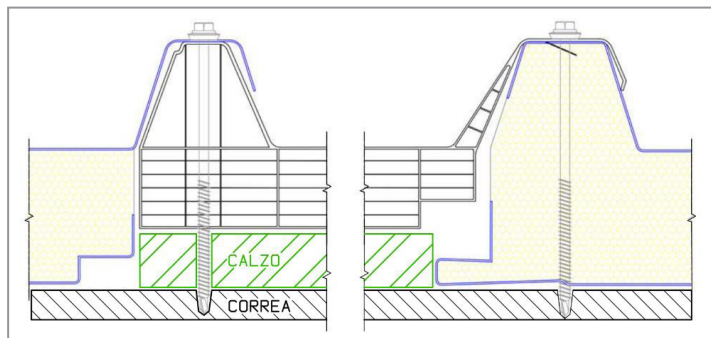
CUBIGREC LUX

INSTALAÇÃO

Antes da montagem

A claraboia Cubigrec Lux deve ser instalada da cumeeira à caleira com uma **inclinação mínima de 7%**. A distância máxima entre as madres é de **2,0 m**. Não caminhar sobre a claraboia.

Se o painel sanduíche Cubigrec Roc for mais espesso do que a claraboia Cubigrec Lux, a diferença de espessura deve ser compensada por um calço na madre.



Se o painel Cubigrec Roc for instalado antes da claraboia Cubigrec Lux, deixando um espaço entre os painéis Cubigrec Roc que serão ensanduichados com a claraboia, recomenda-se a utilização de uma amostra de Cubigrec Lux para ajustar este espaço.

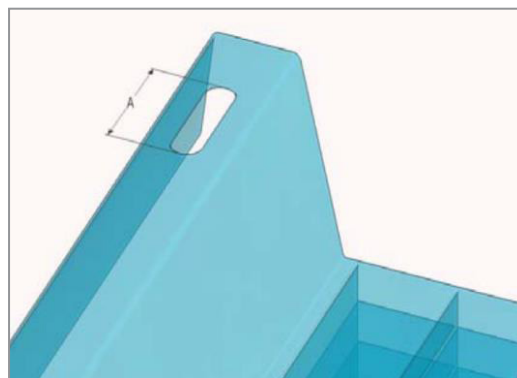
Recomenda-se a colocação de uma **junta de EPDM** na zona das madres onde a claraboia está apoiada, para evitar riscar a parte inferior da claraboia.

Não é recomendado cortar o painel uma vez no local, mas se necessário, utilizar serras circulares (com lâminas de dentes pequenos), serras eléctricas ou serras de metal. Fixar sempre o painel para evitar vibrações. Retirar imediatamente as aparas da placa ou do painel. Proteger as extremidades da claraboia com um vedante adesivo para evitar a entrada de sujidade nas células.

Durante a montagem

Para fixar a claraboia Cubigrec Lux, é necessário efetuar **furos ovais** na parte superior dos flanges e das nervuras, de acordo com as seguintes dimensões:

L = comprimento da placa [mm]	A = comprimento oval [mm]
$L \leq 2.000$	10
$2.000 < L \leq 4.000$	14
$4.000 < L \leq 6.000$	18
> 6.000	$18 + 2,6 \text{ mm/m da placa}$



Colocar uma **gota de silicone** (de preferência especial para policarbonato) na parte superior da nervura da claraboia e na nervura do painel Cubigrec Roc e colocar o painel entre os dois painéis sanduíche Cubigrec para garantir a estanquidade.

Aparafusar a claraboia através da oval feita em conjunto com o painel sanduíche e a madre. Utilizar parafusos auto-perfurantes com anilha EPDM (a Teczone não fornece as fixações).

A Teczone Española S.L.U. reserva-se o direito de modificar o conteúdo deste documento sem aviso prévio. Foram feitos todos os esforços para garantir que o conteúdo desta publicação seja exato, mas a Teczone Española S.L.U. e as suas empresas afiliadas não aceitam qualquer responsabilidade por erros ou informações enganosas. As sugestões sobre o uso final ou a aplicação de produtos ou métodos de trabalho são apenas para fins informativos e a Teczone Española S.L.U. e as suas filiais não aceitam qualquer responsabilidade a este respeito.