

RÉSISTANCE AU FEU SYSTÈMES PYL

CONSIDÉRATIONS GÉNÉRALES

- Résistances au feu EI accréditées par des tests réalisés dans les laboratoires homologués AFITI-LICOF et LABEIN-TECNALIA, selon la norme UNE-EN 13501-2:2009 + A1:2010.
- Résistances au feu EI valables pour les systèmes PYL de cloisons, contre-cloisons et faux-plafonds.
- Résistances au feu EI valables sous les conditions de montage stipulées dans la norme UNE 102.040 IN.
- Les minutes et les rapports d'essais peuvent être demandés auprès du Département Technique de Kingspan.

RÉSISTANCE AU FEU SYSTÈMES PYL

CLOISON SIMPLE 1 PLAQUE PAR FACE SANS ISOLANT					
M Montant	P Épaisseur plaque	D Largeur cloison	Résistance au feu EI Plaques STD (Avec / sans tôle antivandalisme)	Résistance au feu EI Plaques FEU	Référence Système TZ
48	12,5	73	EI-30 (27063)	EI-30 (Ex. 27063)	TZ (12,5x1)/48
	15	78			TZ (15x1)/48
	18	84			TZ (18x1)/48
62	12,5	87	EI-30 (Ex. 27063)	EI-30 (Ex. 27063)	TZ (12,5x1)/62
	15	92			TZ (15x1)/62
	18	98			TZ (18x1)/62
70	12,5	95	EI-30 (Ex. 27063)	EI-30 (Ex. 27063)	TZ (12,5x1)/70
	15	100			TZ (15x1)/70
	18	106			TZ (18x1)/70
90	12,5	115	EI-30 (Ex. 27063)	EI-30 (Ex. 27063)	TZ (12,5x1)/90
	15	120			TZ (15x1)/90
	18	126			TZ (18x1)/90
100	12,5	125	EI-30 (Ex. 27063)	EI-30 (Ex. 27063)	TZ (12,5x1)/100
	15	130			TZ (15x1)/100
	18	136			TZ (18x1)/100
125	12,5	150	EI-30 (Ex. 27063)	EI-30 (Ex. 27063)	TZ (12,5x1)/125
	15	155			TZ (15x1)/125
	18	161			TZ (18x1)/125
150	12,5	175	EI-30 (Ex. 27063)	EI-30 (Ex. 27063)	TZ (12,5x1)/150
	15	180			TZ (15x1)/150
	18	186			TZ (18x1)/150

(mm)

(mm)

(mm)

(min)

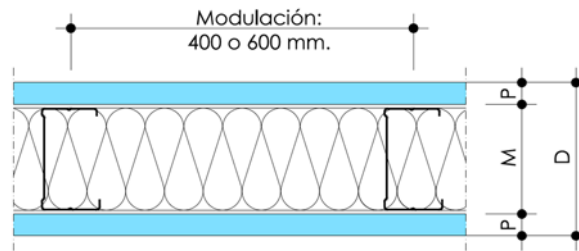
(min)

Entre parenthèses : référence essai

RÉSISTANCE AU FEU SYSTÈMES PYL

CLOISON SIMPLE

1 PLAQUE PAR FACE
ISOLANT LR 40 mm



M Montant	P Épaisseur plaque	D Largeur cloison	Résistance au feu EI		Référence Système TZ
			Plaque STD (Avec / sans tôle antivandalisme)	Plaque FEU	
48	12,5	73	EI-30 (27063)	EI-30	TZ (12,5x1)/LR 48
	15	78		EI-60 (1844T09)	TZ (15x1)/LR 48
	18	84			TZ (18x1)/LR 48
62	12,5	87	EI-30 (Ex. 27063)	EI-30	TZ (12,5x1)/LR 62
	15	92		EI-60 (Ex. 1844T09)	TZ (15x1)/LR 62
	18	98			TZ (18x1)/LR 62
70	12,5	95	EI-30 (Ex. 27063)	EI-30	TZ (12,5x1)/LR 70
	15	100		EI-60 (Ex. 1844T09)	TZ (15x1)/LR 70
	18	106			TZ (18x1)/LR 70
90	12,5	115	EI-30 (Ex. 27063)	EI-30	TZ (12,5x1)/LR 90
	15	120		EI-60 (Ex. 1844T09)	TZ (15x1)/LR 90
	18	126			TZ (18x1)/LR 90
100	12,5	125	EI-30 (Ex. 27063)	EI-30	TZ (12,5x1)/LR 100
	15	130		EI-60 (Ex. 1844T09)	TZ (15x1)/LR 100
	18	136			TZ (18x1)/LR 100
125	12,5	150	EI-30 (Ex. 27063)	EI-30	TZ (12,5x1)/LR 125
	15	155		EI-60 (Ex. 1844T09)	TZ (15x1)/LR 125
	18	161			TZ (18x1)/LR 125
150	12,5	175	EI-30 (Ex. 27063)	EI-30	TZ (12,5x1)/LR 150
	15	180		EI-60 (Ex. 1844T09)	TZ (15x1)/LR 150
	18	186			TZ (18x1)/LR 150

(mm)

(mm)

(mm)

(min)

(min)

Entre parenthèses : référence essai

RÉSISTANCE AU FEU SYSTÈMES PYL

CLOISON SIMPLE 2 PLAQUES PAR FACE SANS ISOLANT					
		M Montant	P Épaisseur plaque	D Largeur cloison	Résistance au feu EI Plaque STD Plaque FEU (Avec / sans tôle antivandalisme)
48	2 x 12,5	98	EI-60 (27062)	EI-60 (Ex. 27062)	TZ (12,5x2)/48
	2 x 15	108	EI-60 / E-90 (184T09)	EI-120 (1838T09)	TZ (15x2)/48
62	2 x 12,5	112	EI-60 (Ex. 27062)	EI-60 (Ex. 27062)	TZ (12,5x2)/62
	2 x 15	122	EI-60 / E-90 (Ex. 184T09)	EI-120 (Ex. 1838T09)	TZ (15x2)/62
70	2 x 12,5	120	EI-60 (Ex. 27062)	EI-60 (Ex. 27062)	TZ (12,5x2)/70
	2 x 15	130	EI-60 / E-90 (Ex. 184T09)	EI-120 (Ex. 1838T09)	TZ (15x2)/70
90	2 x 12,5	140	EI-60 (Ex. 27062)	EI-60 (Ex. 27062)	TZ (12,5x2)/90
	2 x 15	150	EI-60 / E-90 (Ex. 184T09)	EI-120 (Ex. 1838T09)	TZ (15x2)/90
100	2 x 12,5	150	EI-60 (Ex. 27062)	EI-60 (Ex. 27062)	TZ (12,5x2)/100
	2 x 15	160	EI-60 / E-90 (Ex. 184T09)	EI-120 (Ex. 1838T09)	TZ (15x2)/100
125	2 x 12,5	175	EI-60 (Ex. 27062)	EI-60 (Ex. 27062)	TZ (12,5x2)/125
	2 x 15	185	EI-60 / E-90 (Ex. 184T09)	EI-120 (Ex. 1838T09)	TZ (15x2)/125
150	2 x 12,5	200	EI-60 (Ex. 27062)	EI-60 (Ex. 27062)	TZ (12,5x2)/150
	2 x 15	210	EI-60 / E-90 (Ex. 184T09)	EI-120 (Ex. 1838T09)	TZ (15x2)/150

(mm)

(mm)

(mm)

(min)

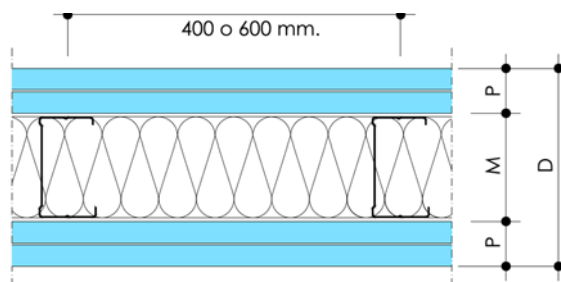
(min)

Entre parenthèses : référence essai

RÉSISTANCE AU FEU SYSTÈMES PYL

CLOISON SIMPLE

2 PLAQUES PAR FACE
ISOLANT LR 40 mm



M Montant	P Épaisseur plaque	D Largeur cloison	Résistance au feu EI		Référence Système TZ
			Plaque STD (Avec / sans tôle antivandalisme)	Plaque FEU	
48	2 x 12,5	98	EI-60 (27062)	EI-60 (Ex. 27062)	TZ (12,5x2)/LR 48
	2 x 15	108	EI-120 (27061)	EI-120 (Ex. 1838T09)	TZ (15x2)/LR 48
62	2 x 12,5	112	EI-60 (Ex. 27062)	EI-60 (Ex. 27062)	TZ (12,5x2)/LR 62
	2 x 15	122	EI-120 (Ex. 27061)	EI-120 (Ex. 1838T09)	TZ (15x2)/LR 62
70	2 x 12,5	120	EI-60 (Ex. 27062)	EI-60 (Ex. 27062)	TZ (12,5x2)/LR 70
	2 x 15	130	EI-120 (Ex. 27061)	EI-120 (Ex. 1838T09)	TZ (15x2)/LR 70
90	2 x 12,5	140	EI-60 (Ex. 27062)	EI-60 (Ex. 27062)	TZ (12,5x2)/LR 90
	2 x 15	150	EI-120 (Ex. 27061)	EI-120 (Ex. 1838T09)	TZ (15x2)/LR 90
100	2 x 12,5	150	EI-60 (Ex. 27062)	EI-60 (Ex. 27062)	TZ (12,5x2)/LR 100
	2 x 15	160	EI-120 (Ex. 27061)	EI-120 (Ex. 1838T09)	TZ (15x2)/LR 100
125	2 x 12,5	175	EI-60 (Ex. 27062)	EI-60 (Ex. 27062)	TZ (12,5x2)/LR 125
	2 x 15	185	EI-120 (Ex. 27061)	EI-120 (Ex. 1838T09)	TZ (15x2)/LR 125
150	2 x 12,5	200	EI-60 (Ex. 27062)	EI-60 (Ex. 27062)	TZ (12,5x2)/LR 150
	2 x 15	210	EI-120 (Ex. 27061)	EI-120 (Ex. 1838T09)	TZ (15x2)/LR 150

(mm)

(mm)

(mm)

(min)

(min)

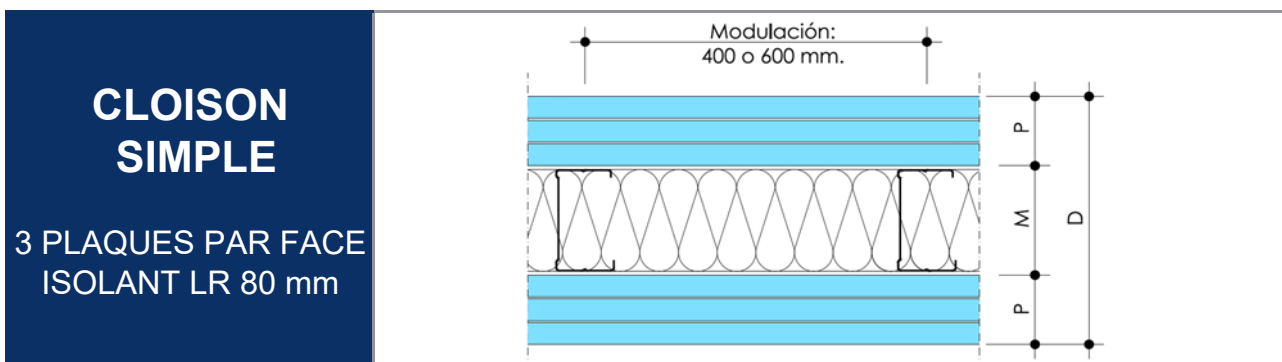
Entre parenthèses : référence essai

RÉSISTANCE AU FEU SYSTÈMES PYL

M Montant		P Épaisseur plaque		D Largeur cloison		Résistance au feu EI		Référence Système TZ
						Plaque STD (Avec / sans tôle antivandalisme)	Plaque FEU	
70	3 x 12,5		145	EI-60 (Ex. 27062)	EI-60 (Ex. 27062)	TZ (12,5x3)/LR 70		
	3 x 15		160	EI-120 (Ex. 27061)	EI-180 (1839T09)	TZ (15x3)/LR 70		
90	3 x 12,5		165	EI-60 (Ex. 27062)	EI-60 (Ex. 27062)	TZ (12,5x3)/LR 90		
	3 x 15		180	EI-120 (Ex. 27061)	EI-180 (Ex. 1839T09)	TZ (15x3)/LR 90		
100	3 x 12,5		175	EI-60 (Ex. 27062)	EI-60 (Ex. 27062)	TZ (12,5x3)/LR 100		
	3 x 15		190	EI-120 (Ex. 27061)	EI-180 (Ex. 1839T09)	TZ (15x3)/LR 100		
125	3 x 12,5		200	EI-60 (Ex. 27062)	EI-60 (Ex. 27062)	TZ (12,5x3)/LR 125		
	3 x 15		215	EI-120 (Ex. 27061)	EI-180 (Ex. 1839T09)	TZ (15x3)/LR 125		
150	3 x 12,5		225	EI-60 (Ex. 27062)	EI-60 (Ex. 27062)	TZ (12,5x3)/LR 150		
	3 x 15		240	EI-120 (Ex. 27061)	EI-180 (Ex. 1839T09)	TZ (15x3)/LR 150		

(mm) (mm) (mm) (min) (min)

Entre parenthèses : référence essai



RÉSISTANCE AU FEU SYSTÈMES PYL

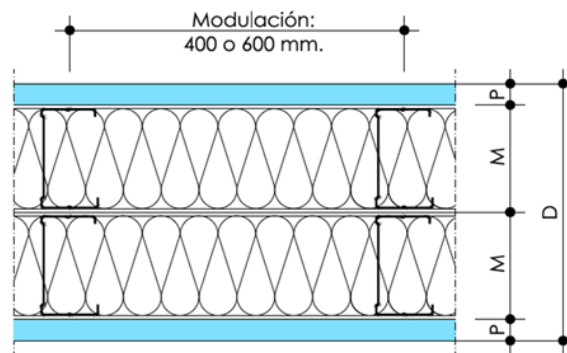
M Montant		P Épaisseur plaque	D Largeur cloison	Résistance au feu EI		Référence Système TZ
				Plaques STD (Avec/sans tôle antivandalisme)	Plaques FEU	
36	15	102	EI-45	EI-45	TZ (15x1)/LR 36x2	
	18	108	(Ex. 14_07475)	(Ex. 14_07475)	TZ (18x1)/LR 36x2	
48	15	126	EI-45	EI-45	TZ (15x1)/LR 48x2	
	18	132	(Ex. 14_07475)	(Ex. 14_07475)	TZ (18x1)/LR 48x2	
62	15	154	EI-45	EI-45	TZ (15x1)/LR 62x2	
	18	160	(Ex. 14_07475)	(Ex. 14_07475)	TZ (18x1)/LR 62x2	
70	15	170	EI-45	EI-45	TZ (15x1)/LR 70x2	
	18	176	(Ex. 14_07475)	(Ex. 14_07475)	TZ (18x1)/LR 70x2	
90	15	210	EI-45	EI-45	TZ (15x1)/LR 90x2	
	18	216	(Ex. 14_07475)	(Ex. 14_07475)	TZ (18x1)/LR 90x2	
100	15	230	EI-45	EI-45	TZ (15x1)/LR 100x2	
	18	236	(Ex. 14_07475)	(Ex. 14_07475)	TZ (18x1)/LR 100x2	
125	15	280	EI-45	EI-45	TZ (15x1)/LR 125x2	
	18	286	(Ex. 14_07475)	(Ex. 14_07475)	TZ (18x1)/LR 125x2	
150	15	330	EI-45	EI-45	TZ (15x1)/LR 150x2	
	18	336	(Ex. 14_07475)	(Ex. 14_07475)	TZ (18x1)/LR 150x2	

(mm) (mm) (mm) (min) (min)

Entre parenthèses : référence essai

CLOISON DOUBLE

1 PLAQUE PAR FACE
ISOLANT LR 2x40 mm



RÉSISTANCE AU FEU SYSTÈMES PYL

CLOISON DOUBLE			Modulación: 400 o 600 mm.		
2 PLAQUES PAR FACE ISOLANT LR 2x40 mm					
M Montant	P Épaisseur plaque	D Largeur cloison	Résistance au feu EI Plaque STD (Avec/sans tôle antivandalisme)	Plaque FEU	Référence Système TZ
36	2 x 15	132	EI-45 (Ex. 14_07475)	EI-45 (Ex. 14_07475)	TZ (15x2)/LR 36x2
	2 x 18	144			TZ (18x2)/LR 36x2
48	2 x 12,5	146	EI-90 (46485-001)	EI-120 (14_08164)	TZ (12,5x2)/LR 48x2
	2 x 15	156			TZ (15x2)/LR 48x2
	2 x 18	168			TZ (18x2)/LR 48x2
62	2 x 12,5	174	EI-90 (Ex. 46485-001)	EI-120 (Ex. 14_08164)	TZ (12,5x2)/LR 62x2
	2 x 15	184			TZ (15x2)/LR 62x2
	2 x 18	196			TZ (18x2)/LR 62x2
70	2 x 12,5	190	EI-90 (Ex. 46485-001)	EI-120 (Ex. 14_08164)	TZ (12,5x2)/LR 70x2
	2 x 15	200			TZ (15x2)/LR 70x2
	2 x 18	212			TZ (18x2)/LR 70x2
90	2 x 12,5	230	EI-90 (Ex. 46485-001)	EI-120 (Ex. 14_08164)	TZ (12,5x2)/LR 90x2
	2 x 15	240			TZ (15x2)/LR 90x2
	2 x 18	252			TZ (18x2)/LR 90x2
100	2 x 12,5	250	EI-90 (Ex. 46485-001)	EI-120 (Ex. 14_08164)	TZ (12,5x2)/LR 100x2
	2 x 15	260			TZ (15x2)/LR 100x2
	2 x 18	272			TZ (18x2)/LR 100x2
125	2 x 12,5	300	EI-90 (Ex. 46485-001)	EI-120 (Ex. 14_08164)	TZ (12,5x2)/LR 125x2
	2 x 15	310			TZ (15x2)/LR 125x2
	2 x 18	322			TZ (18x2)/LR 125x2
150	2 x 12,5	350	EI-90 (Ex. 46485-001)	EI-120 (Ex. 14_08164)	TZ (12,5x2)/LR 150x2
	2 x 15	360			TZ (15x2)/LR 150x2
	2 x 18	372			TZ (18x2)/LR 150x2

(mm)

(mm)

(mm)

(min)

(min)

Entre parenthèses : référence essai

RÉSISTANCE AU FEU SYSTÈMES PYL

M Montant	P Épaisseur plaque	D Largeur cloison	Résistance au feu EI		Référence Système TZ
			Plaque STD (Avec/ sans tôle antivandalisme)	Plaque FEU	
36	3 x 15	162	EI-45 (Ex. 14_07475)	EI-45 (Ex. 14_07475)	TZ (15x3)/LR 36x2
	3 x 18	180			TZ (18x3)/LR 36x2
48	3 x 12,5	171	EI-90 (Ex. 46485-001)	EI-120 (Ex. 14_08164)	TZ (12,5x3)/LR 48x2
	3 x 15	186			TZ (15x3)/LR 48x2
	3 x 18	204			TZ (18x3)/LR 48x2
62	3 x 12,5	199	EI-90 (Ex. 46485-001)	EI-120 (Ex. 14_08164)	TZ (12,5x3)/LR 62x2
	3 x 15	214			TZ (15x3)/LR 62x2
	3 x 18	232			TZ (18x3)/LR 62x2
70	3 x 12,5	215	EI-90 (Ex. 46485-001)	EI-120 (Ex. 14_08164)	TZ (12,5x3)/LR 70x2
	3 x 15	230			TZ (15x3)/LR 70x2
	3 x 18	248			TZ (18x3)/LR 70x2
90	3 x 12,5	255	EI-90 (Ex. 46485-001)	EI-120 (Ex. 14_08164)	TZ (12,5x3)/LR 90x2
	3 x 15	270			TZ (15x3)/LR 90x2
	3 x 18	288			TZ (18x3)/LR 90x2
100	3 x 12,5	275	EI-90 (Ex. 46485-001)	EI-120 (Ex. 14_08164)	TZ (12,5x3)/LR 100x2
	3 x 15	290			TZ (15x3)/LR 100x2
	3 x 18	308			TZ (18x3)/LR 100x2
125	3 x 12,5	325	EI-90 (Ex. 46485-001)	EI-120 (Ex. 14_08164)	TZ (12,5x3)/LR 125x2
	3 x 15	340			TZ (15x3)/LR 125x2
	3 x 18	358			TZ (18x3)/LR 125x2
150	3 x 12,5	375	EI-90 (Ex. 46485-001)	EI-120 (Ex. 14_08164)	TZ (12,5x3)/LR 150x2
	3 x 15	390			TZ (15x3)/LR 150x2
	3 x 18	408			TZ (18x3)/LR 150x2

(mm)

(mm)

(mm)

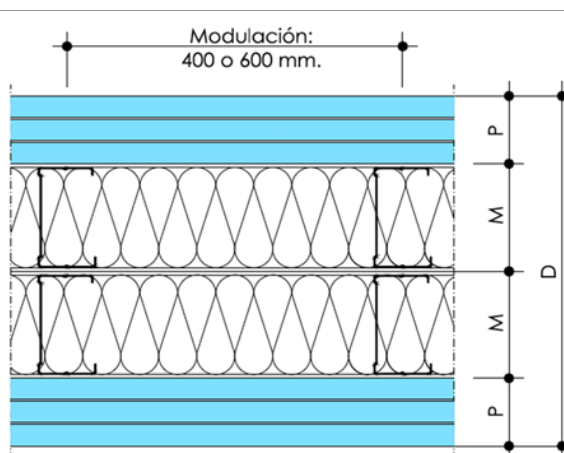
(min)

(min)

Entre parenthèses : référence essai

**CLOISON
DOUBLE**

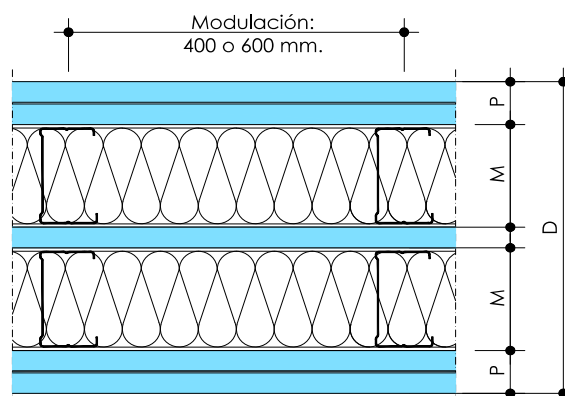
3 PLAQUES PAR FACE
ISOLANT LR 2x40 mm



RÉSISTANCE AU FEU SYSTÈMES PYL

CLOISON DOUBLE

2 PLAQUES PAR FACE
+ 1 PLAQUE
INTÉRIEUR
ISOLANT LR 2x40 mm



M Montant	P Épaisseur plaque	D Largeur cloison	Résistance au feu EI		Référence Système TZ
			Plaque STD (Avec/sans tôle antivandalisme)	Plaque FEU	
36	2 x 15	147	EI-45 (Ex. 14_07475)	EI-45 (Ex. 14_07475)	TZ (15x2+1)/LR 36x2
	2 x 18	162			TZ (18x2+1)/LR 36x2
48	2 x 12,5	158,5	EI-90 (Ex. 46485-001)	EI-120 (Ex. 14_08164)	TZ (12,5x2+1)/LR 48x2
	2 x 15	171			TZ (15x2+1)/LR 48x2
	2 x 18	186			TZ (18x2+1)/LR 48x2
62	2 x 12,5	186,5	EI-90 (Ex. 46485-001)	EI-120 (Ex. 14_08164)	TZ (12,5x2+1)/LR 62x2
	2 x 15	199			TZ (15x2+1)/LR 62x2
	2 x 18	214			TZ (18x2+1)/LR 62x2
70	2 x 12,5	202,5	EI-90 (Ex. 46485-001)	EI-120 (Ex. 14_08164)	TZ (12,5x2+1)/LR 70x2
	2 x 15	215			TZ (15x2+1)/LR 70x2
	2 x 18	230			TZ (18x2+1)/LR 70x2
90	2 x 12,5	242,5	EI-90 (Ex. 46485-001)	EI-120 (Ex. 14_08164)	TZ (12,5x2+1)/LR 90x2
	2 x 15	255			TZ (15x2+1)/LR 90x2
	2 x 18	270			TZ (18x2+1)/LR 90x2
100	2 x 12,5	262,5	EI-90 (Ex. 46485-001)	EI-120 (Ex. 14_08164)	TZ (12,5x2+1)/LR 100x2
	2 x 15	275			TZ (15x2+1)/LR 100x2
	2 x 18	290			TZ (18x2+1)/LR 100x2
125	2 x 12,5	312,5	EI-90 (Ex. 46485-001)	EI-120 (Ex. 14_08164)	TZ (12,5x2+1)/LR 125x2
	2 x 15	325			TZ (15x2+1)/LR 125x2
	2 x 18	340			TZ (18x2+1)/LR 125x2
150	2 x 12,5	362,5	EI-90 (Ex. 46485-001)	EI-120 (Ex. 14_08164)	TZ (12,5x2+1)/LR 150x2
	2 x 15	375			TZ (15x2+1)/LR 150x2
	2 x 18	390			TZ (18x2+1)/LR 150x2

(mm)

(mm)

(mm)

(min)

(min)

Entre parenthèses : référence essai

RÉSISTANCE AU FEU SYSTÈMES PYL

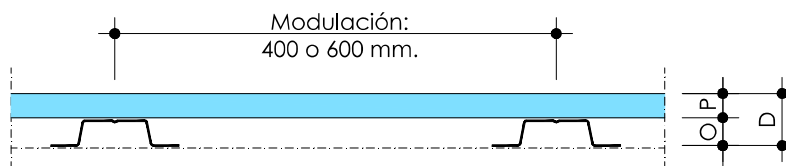
CLOISON DOUBLE 3 PLAQUES PAR FACE + 1 PLAQUE INTÉRIEUR ISOLANT LR 2x40 mm					
M Montant	P Épaisseur plaque	D Largeur cloison	Résistance au feu EI		Référence Système TZ
			Plaque STD (Avec/sans tôle antivandalisme)	Plaque FEU	
36	3 x 15	177	EI-45 (Ex. 14_07475)	EI-45 (Ex. 14_07475)	TZ (15x3+1)/LR 36x2
	3 x 18	198			TZ (18x3+1)/LR 36x2
48	3 x 12,5	183,5	EI-90 (Ex. 46485-001)	EI-120 (Ex. 14_08164)	TZ (12,5x3+1)/LR 48x2
	3 x 15	201			TZ (15x3+1)/LR 48x2
	3 x 18	222			TZ (18x3+1)/LR 48x2
62	3 x 12,5	211,5	EI-90 (Ex. 46485-001)	EI-120 (Ex. 14_08164)	TZ (12,5x3+1)/LR 62x2
	3 x 15	229			TZ (15x3+1)/LR 62x2
	3 x 18	250			TZ (18x3+1)/LR 62x2
70	3 x 12,5	227,5	EI-90 (Ex. 46485-001)	EI-120 (Ex. 14_08164)	TZ (12,5x3+1)/LR 70x2
	3 x 15	245			TZ (15x3+1)/LR 70x2
	3 x 18	266			TZ (18x3+1)/LR 70x2
90	3 x 12,5	267,5	EI-90 (Ex. 46485-001)	EI-120 (Ex. 14_08164)	TZ (12,5x3+1)/LR 90x2
	3 x 15	285			TZ (15x3+1)/LR 90x2
	3 x 18	306			TZ (18x3+1)/LR 90x2
100	3 x 12,5	287,5	EI-90 (Ex. 46485-001)	EI-120 (Ex. 14_08164)	TZ (12,5x3+1)/LR 100x2
	3 x 15	305			TZ (15x3+1)/LR 100x2
	3 x 18	326			TZ (18x3+1)/LR 100x2
125	3 x 12,5	337,5	EI-90 (Ex. 46485-001)	EI-120 (Ex. 14_08164)	TZ (12,5x3+1)/LR 125x2
	3 x 15	355			TZ (15x3+1)/LR 125x2
	3 x 18	376			TZ (18x3+1)/LR 125x2
150	3 x 12,5	387,5	EI-90 (Ex. 46485-001)	EI-120 (Ex. 14_08164)	TZ (12,5x3+1)/LR 150x2
	3 x 15	405			TZ (15x3+1)/LR 150x2
	3 x 18	426			TZ (18x3+1)/LR 150x2
(mm)	(mm)	(mm)	(min)	(min)	

Entre parenthèses : référence essai

RÉSISTANCE AU FEU SYSTÈMES PYL

REVÊTEMENT

1 PLAQUE
OMEGA MAESTRA
(OM-81 o OM-89)
SANS ISOLANT



Profil Omega	O Largeur Omega	P Éps. plaque	D Largeur revêt.	Résistance au feu EI		Référence Système TZ
				Plaque STD	Plaque FEU	
OM-81	16	15	31	EI-20 (14_07477)	EI-20 (Ex. 14_07477)	Tras. TZ (15x1)/OM-81
		18	34			Tras. TZ (18x1)/OM-81
OM-89	16,6	15	31,6	EI-20 (Ex. 14_07477)	EI-20 (Ex. 14_07477)	Tras. TZ (15x1)/OM-89
		18	34,6			Tras. TZ (18x1)/OM-89

(mm)

(mm)

(mm)

(mm)

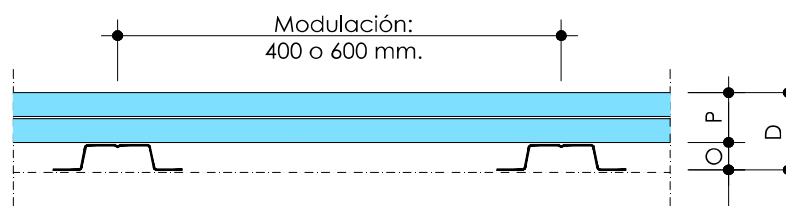
(min)

(min)

Entre parenthèses : référence essai

REVÊTEMENT

2 PLAQUES
OMEGA MAESTRA
(OM-81 o OM-89)
SANS ISOLANT



Profil Omega	O Largeur Omega	P Éps. plaque	D Largeur revêt.	Résistance au feu EI		Référence Système TZ
				Plaque STD	Plaque FEU	
OM-81	16	2 x 12,5	41	EI-20 (Ex.14_07477)	EI-45 / E-60 (14_07476)	Tras. TZ (12,5x2)/OM-81
		2 x 15	46			Tras. TZ (15x2)/OM-81
		2 x 18	52			Tras. TZ (18x2)/OM-81
OM-89	16,6	2 x 12,5	41,6	EI-20 (Ex.14_07477)	EI-45 / E-60 (Ex. 14_07476)	Tras. TZ (12,5x2)/OM-89
		2 x 15	46,6			Tras. TZ (15x2)/OM-89
		2 x 18	52,6			Tras. TZ (18x2)/OM-89

(mm)

(mm)

(mm)

(mm)

(min)

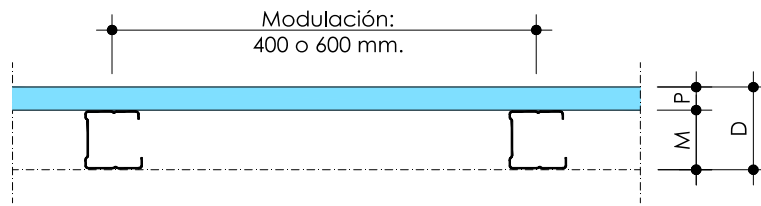
(min)

Entre parenthèses : référence essai

RÉSISTANCE AU FEU SYSTÈMES PYL

REVÊTEMENT

1 PLAQUE
MONTANT + RAIL
SANS ISOLANT



Profil	M Montant	P Éps. plaque	D Largeur revêt.	Résistance au feu EI		Référence Système TZ
				Plaque STD	Plaque FEU	
M-36	36	15	51	EI-20 (14_07474)	EI-20 (Ex. 14_07474)	Tras. TZ(15x1)/36
		18	54			Tras. TZ(18x1)/36
M-48	48	15	63	EI-20 (Ex. 14_07474)	EI-20 (Ex. 14_07474)	Tras. TZ(15x1)/48
		18	66			Tras. TZ(18x1)/48
M-62	62	15	77	EI-20 (Ex. 14_07474)	EI-20 (Ex. 14_07474)	Tras. TZ(15x1)/62
		18	80			Tras. TZ(18x1)/62
M-70	70	15	85	EI-20 (Ex. 14_07474)	EI-20 (Ex. 14_07474)	Tras. TZ(15x1)/70
		18	88			Tras. TZ(18x1)/70
M-90	90	15	105	EI-20 (Ex. 14_07474)	EI-20 (Ex. 14_07474)	Tras. TZ(15x1)/90
		18	108			Tras. TZ(18x1)/90
M-100	100	15	115	EI-20 (Ex. 14_07474)	EI-20 (Ex. 14_07474)	Tras. TZ(15x1)/100
		18	118			Tras. TZ(18x1)/100
M-125	125	15	140	EI-20 (Ex. 14_07474)	EI-20 (Ex. 14_07474)	Tras. TZ(15x1)/125
		18	143			Tras. TZ(18x1)/125
M-150	150	15	165	EI-20 (Ex. 14_07474)	EI-20 (Ex. 14_07474)	Tras. TZ(15x1)/150
		18	168			Tras. TZ(18x1)/150

(mm)

(mm)

(mm)

(mm)

(min)

(min)

Entre parenthèses : référence essai

RÉSISTANCE AU FEU SYSTÈMES PYL

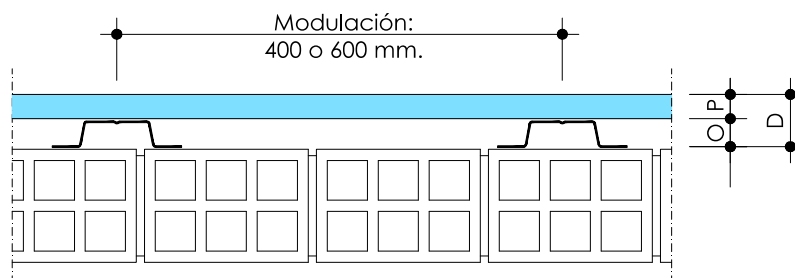
REVÊTEMENT				Modulación: 400 o 600 mm.		Réf. P M D	
2 PLAQUES MONTANT + RAIL SANS ISOLANT							
Profil	M Montant	P Éps. plaque	D Largeur revêt.	Résistance au feu EI		Référence Système TZ	
				Plaque STD	Plaque FEU		
M-36	36	2 x 12,5	61	EI-20 (Ex. 14_07474)	EI-45 / E-60 (Ex. 14_07476)	Tras. TZ(12,5x2)/36	
		2 x 15	66			Tras. TZ(15x2)/36	
		2 x 18	72			Tras. TZ(18x2)/36	
M-48	48	2 x 12,5	73	EI-20 (Ex. 14_07474)	EI-45 / E-60 (Ex. 14_07476)	Tras. TZ(12,5x2)/48	
		2 x 15	78			Tras. TZ(15x2)/48	
		2 x 18	84			Tras. TZ(18x2)/48	
M-62	62	2 x 12,5	87	EI-20 (Ex. 14_07474)	EI-45 / E-60 (Ex. 14_07476)	Tras. TZ(12,5x2)/62	
		2 x 15	92			Tras. TZ(15x2)/62	
		2 x 18	98			Tras. TZ(18x2)/62	
M-70	70	2 x 12,5	95	EI-20 (Ex. 14_07474)	EI-45 / E-60 (Ex. 14_07476)	Tras. TZ(12,5x2)/70	
		2 x 15	100			Tras. TZ(15x2)/70	
		2 x 18	106			Tras. TZ(18x2)/70	
M-90	90	2 x 12,5	115	EI-20 (Ex. 14_07474)	EI-45 / E-60 (Ex. 14_07476)	Tras. TZ(12,5x2)/90	
		2 x 15	120			Tras. TZ(15x2)/90	
		2 x 18	126			Tras. TZ(18x2)/90	
M-100	100	2 x 12,5	125	EI-20 (Ex. 14_07474)	EI-45 / E-60 (Ex. 14_07476)	Tras. TZ(12,5x2)/100	
		2 x 15	130			Tras. TZ(15x2)/100	
		2 x 18	136			Tras. TZ(18x2)/100	
M-125	125	2 x 12,5	150	EI-20 (Ex. 14_07474)	EI-45 / E-60 (Ex. 14_07476)	Tras. TZ(12,5x2)/125	
		2 x 15	155			Tras. TZ(15x2)/125	
		2 x 18	161			Tras. TZ(18x2)/125	
M-150	150	2 x 12,5	175	EI-20 (Ex. 14_07474)	EI-45 / E-60 (Ex. 14_07476)	Tras. TZ(12,5x2)/150	
		2 x 15	180			Tras. TZ(15x2)/150	
		2 x 18	186			Tras. TZ(18x2)/150	
(mm)	(mm)	(mm)	(mm)	(min)	(min)		

Entre parenthèses : référence essai

RÉSISTANCE AU FEU SYSTÈMES PYL

REVÊTEMENT

1 PLAQUE
OMEGA MAESTRA
(OM-81 o OM-89)
SANS ISOLANT
+ MUR



Profil Omega	M Montant	P Éps. plaque	D Largeur revêt.	Résistance au feu EI		Référence Système TZ
				Plaque STD	Plaque FEU	
OM-81	16	15	31	EI-180	EI-180	Tras. TZ(15x1)/OM-81
		18	34	(14_08163)	(Ex. 14_08163)	Tras. TZ(18x1)/OM-81
OM-89	16	15	31	EI-180	EI-180	Tras. TZ(15x1)/OM-89
		18	34	(Ex. 14_08163)	(Ex. 14_08163)	Tras. TZ(18x1)/OM-89

(mm)

(mm)

(mm)

(mm)

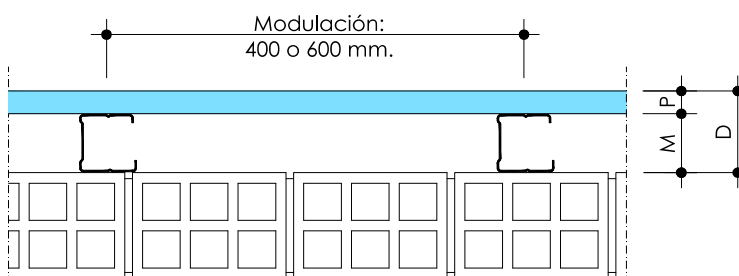
(min)

(min)

Entre parenthèses : référence essai

REVÊTEMENT

1 PLAQUE
MONTANT + RAIL
SANS ISOLANT
+ MUR



Profil	M Montant	P Éps. plaque	D Largeur revêt.	Résistance au feu EI		Référence Système TZ
				Plaque STD	Plaque FEU	
M-36	36	15	51	EI-180	EI-180	Tras. TZ(15x1)/36
		18	54	(Ex. 14_08163)	(Ex. 14_08163)	Tras. TZ(18x1)/36
M-48	48	15	63	EI-180	EI-180	Tras. TZ(15x1)/48
		18	66	(Ex. 14_08163)	(Ex. 14_08163)	Tras. TZ(18x1)/48
M-62	62	15	77	EI-180	EI-180	Tras. TZ(15x1)/62
		18	80	(Ex. 14_08163)	(Ex. 14_08163)	Tras. TZ(18x1)/62
M-70	70	15	85	EI-180	EI-180	Tras. TZ(15x1)/70
		18	88	(Ex. 14_08163)	(Ex. 14_08163)	Tras. TZ(18x1)/70
M-90	90	15	105	EI-180	EI-180	Tras. TZ(15x1)/90
		18	108	(Ex. 14_08163)	(Ex. 14_08163)	Tras. TZ(18x1)/90
M-100	100	15	115	EI-180	EI-180	Tras. TZ(15x1)/100
		18	118	(Ex. 14_08163)	(Ex. 14_08163)	Tras. TZ(18x1)/100
M-125	125	15	140	EI-180	EI-180	Tras. TZ(15x1)/125
		18	143	(Ex. 14_08163)	(Ex. 14_08163)	Tras. TZ(18x1)/125
M-150	150	15	165	EI-180	EI-180	Tras. TZ(15x1)/150
		18	168	(Ex. 14_08163)	(Ex. 14_08163)	Tras. TZ(18x1)/150

(mm)

(mm)

(mm)

(mm)

(min)

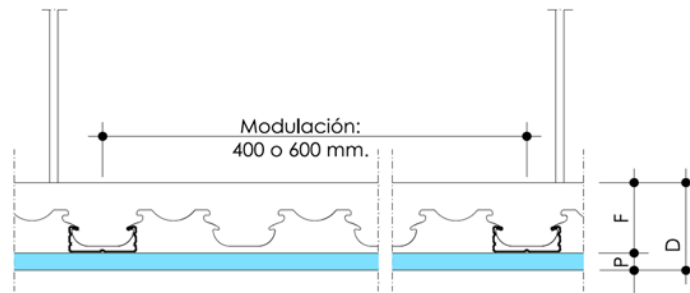
(min)

Entre parenthèses : référence essai

RÉSISTANCE AU FEU SYSTÈMES PYL

FAUX-PLAFONDS CONTINUS

1 PLAQUE
STEC47/60 + F47 ó F60
SANS ISOLANT



Profils	F Largeur prof.	P Éps. plaque	D Largeur faux-p.	Résistance au feu EI		Référence Système TZ
				Plaque STD	Plaque FEU	
STEC47/60 + F47	50	15	65	EI-15 (14_07473)	EI-15 (Ext. 14_07473)	Techo TZ(15)/STEC47
		18	68			Techo TZ(18)/STEC47
STEC47/60 + F60	48	15	63	EI-15 (Ext. 14_07473)	EI-15 (Ext. 14_07473)	Techo TZ(15)/STEC60
		18	66			Techo TZ(18)/STEC60

(mm)

(mm)

(mm)

(mm)

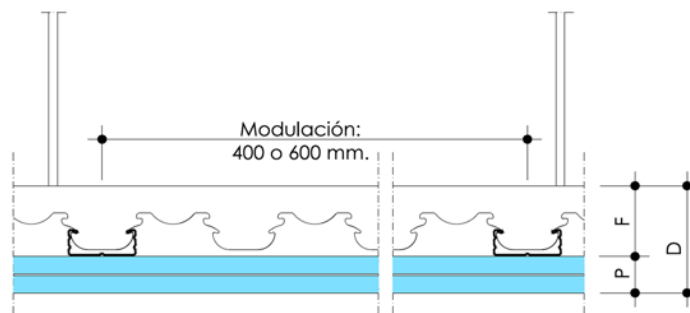
(min)

(min)

Entre parenthèses : référence essai

FAUX-PLAFONDS CONTINUS

2 PLAQUES
STEC47/60 + F47 ó F60
SANS ISOLANT



Profils	F Largeur prof.	P Éps. plaque	D Largeur faux-p.	Résistance au feu EI		Référence Système TZ
				Plaque STD	Plaque FEU	
STEC47/60 + F47	50	2 x 15	80	EI-30 (14_07997)	EI-30 (Ext. 14_07997)	Techo TZ(15x2)/STEC47
		2 x 18	86			Techo TZ(18x2)/STEC47
STEC47/60 + F60	48	2 x 15	78	EI-30 (Ext. 14_07997)	EI-30 (Ext. 14_07997)	Techo TZ(15x2)/STEC60
		2 x 18	84			Techo TZ(18x2)/STEC60

(mm)

(mm)

(mm)

(mm)

(min)

(min)

Entre parenthèses : référence essai

RÉSISTANCE AU FEU SYSTÈMES PYL

FAUX-PLAFONDS CONTINUS						
3 PLAQUES STECC47/60 + F47 ó F60 SANS ISOLANT						
Profils	F Largeur prof.	P Éps. plaque	D Largeur faux-p.	Résistance au feu EI		Référence Système TZ
				Plaque STD	Plaque M0	
STEC47/60 + F47	50	3 x 15	95	EI-30 (Ext. 14_07997)	EI-60 (46485-002)	Techo TZ(15x3)/STEC47
		3 x 18	104			Techo TZ(18x3)/STEC47
STEC47/60 + F60	48	3 x 15	93	EI-30 (Ext. 14_07997)	EI-60 (Ext. 46485-002)	Techo TZ(15x3)/STEC60
		3 x 18	102			Techo TZ(18x3)/STEC60
(mm)	(mm)	(mm)	(mm)	(min)	(min)	

Entre parenthèses : référence essai

(*) Résistance EI appréciée, essais chez LABEIN-TECNALIA

Kingspan se réserve le droit de modifier le contenu de ce document sans avis préalable