

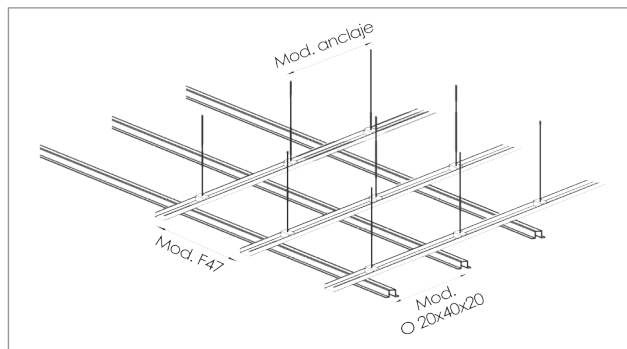
FALSO TECHO F47/17R + OM 20X40X20



DESCRIPCIÓN GENERAL DEL SISTEMA

- El sistema de falso techo F47/17R + OM 20x40x20 de Kingspan ha sido diseñado para soportar un falso techo compuesto por una placa de cerramiento y un aislante de tipo lana mineral o similar. Consiste en un doble emparrillado de perfiles de acero galvanizado: el emparrillado superior lo conforman raíles F47/17R, mientras que el emparrillado inferior lo conforman perfiles Omega OM 20x40x20.
- El acero utilizado para la fabricación de la perfilería es del tipo DX51 D (acorde a norma EN10346), galvanizado en caliente tipo Z140 (140 g/m²).

ESQUEMA ESTRUCTURAL Y MODULACIONES MÁXIMAS



CARGA MÁXIMA < 0,28 kN/m ²		
Modulación máxima F47/17R	Modulación máxima OM 20x40x20	Modulación máxima anclaje
0,40 m	1,20 m	0,60 m

UNIONES Y ANCLAJES

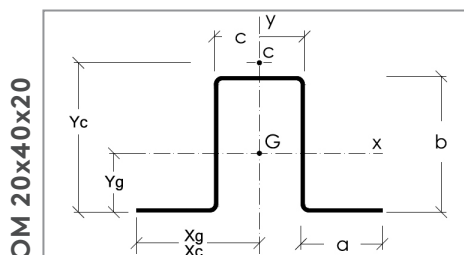
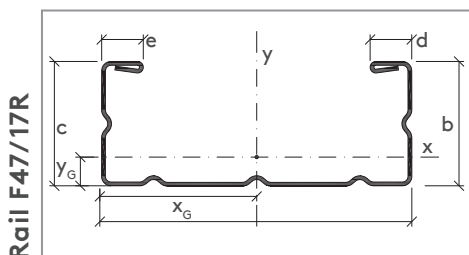
- El emparrillado superior de raíles F47/17R se suspende del forjado mediante horquillas TZ, fijadas por clipado en las alas del rail, y varilla roscada M6 con tuerca y contratuerca.
- Los perfiles OM 20x40x20 se unen a los raíles F47/17R mediante tornillos autotaladrantes. Deben colocarse dos tornillos autotaladrantes M5.5 en cada unión entre perfiles, fijando el alma del perfil OM con el alma del rail F47. Los tornillos se dispondrán separados 2 cm entre ellos como mínimo.
- Por último, la placa de cerramiento se encaja en las alas del perfil Omega y el aislante, caso de ser utilizado, se dispone por encima de la placa.

CARGA MÁXIMA

- El sistema de falso techo F47/17R + Omega 20x40x20 de Kingspan ha sido dimensionado para soportar una carga máxima de 0,28 kN/m² (≈ 28 kg/m²), considerando el peso de la placa de techo y un aislante de tipo lana mineral o similar. Cualquier otra carga, como por ejemplo las instalaciones, deben fijarse al forjado con sus propias suspensiones, ajenas al sistema de falso techo de Kingspan.
- Para la obtención de la carga máxima, se sumará el peso de la placa a suspender del sistema y el peso del aislante. La carga resultante se multiplicará por un coeficiente de seguridad de 1,35.

PROPIEDADES MECÁNICAS BRUTAS DE LOS PERFILES DEL SISTEMA

PERFIL	Dimensiones sección					Esp.	Peso	Área	y _g	x _g	Eje y-y			Eje x-x			y _c	x _c	I _t	I _w
	a	b	c	d	e						I _y	i _y	W _y	I _x	i _x	W _x				
F47/17R	47	18	18	6	6	0,60	0,47	60,39	6,54	23,50	20.547,3	18,45	874,35	2.938,9	6,98	256,55	9,26	23,50	7,25	1.450,68
OM 20x40x20	20	40	20	-	-	0,80	0,84	107,34	17,08	29,20	18.865,3	13,26	646,07	24.229,6	15,02	1.057,1	43,03	29,20	22,90	4.096,63
	mm	mm	mm	mm	mm	mm	kg/ml	mm ²	mm	mm	mm ⁴	mm	mm ³	mm ⁴	mm	mm ³	mm	mm	mm ⁴	×10 ³ mm ⁴



Teczone Española S.L.U. se reserva el derecho a modificar el contenido de este documento sin previo aviso. Se ha procurado que el contenido de esta publicación sea exacto, pero Teczone Española S.L.U. y sus empresas filiales no se hacen responsables de los errores ni de la información que pueda inducir a error. Las sugerencias sobre el uso final o la aplicación de los productos o métodos de trabajo son meramente informativas y Teczone Española S.L.U. y sus filiales no aceptan ninguna responsabilidad al respecto.