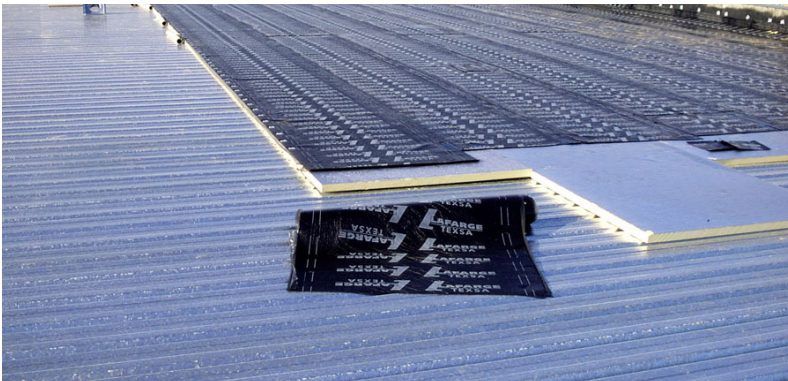




TZ-56 DECK

PERFIL GRECADO PARA CUBIERTAS TIPO DECK



- Perfil grecado de chapa de acero estructural conformado en frío, de alta calidad certificada.
- Cerramientos metálicos de cubierta tipo Deck para edificación industrial, comercial e instalaciones deportivas.
- Producto con marcado CE acorde a la norma EN 14782 y EN 1090.
- Ancho útil de 1,1m mediante solape y longitudes de fabricación de hasta 14,9m.
- Nuevo diseño optimizado, de alto rendimiento estructural, que permite mayores luces entre correas de cubierta.



CE


Kingspan

TECZONE

TZ-56 DECK Perfil para cubiertas

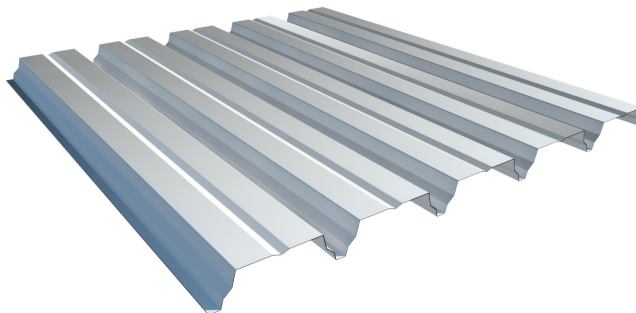
DESCRIPCIÓN Y APLICACIONES

Perfil grecado de chapa de acero de alta calidad, conformado en frío.

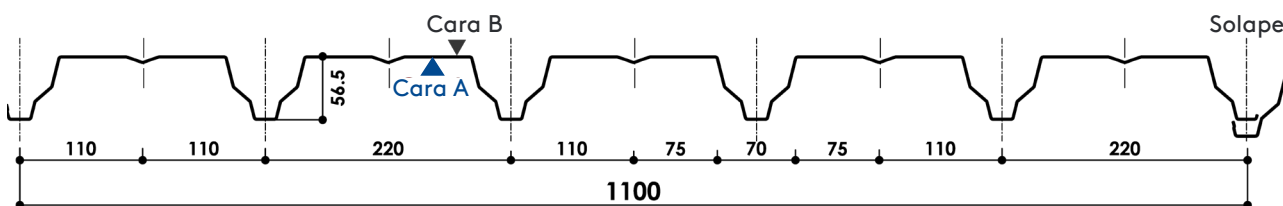
Por su diseño y características, está especialmente indicado en cubiertas tipo Deck para edificación industrial, comercial e instalaciones deportivas.

Apto para sistemas acústicos, con perforaciones R5T13 de Kingspan.

Dependiendo de la configuración, puede alcanzar luces entre apoyos de hasta 5,5 m y cargas hasta 346 daN/m² en tramos biapoyados.



CARACTERÍSTICAS DE FABRICACIÓN



Ancho útil	1.100 mm				
Longitud máxima de fabricación	14,9 m (>13,5 m transporte especial)				
Tipo de acero	Estándar S320GD (otros tipos de acero bajo pedido)				
Espesores	0,7	0,8	1,0	1,2	mm
Peso propio	7,46	8,47	10,59	12,69	kg/m ²
	8,20	9,32	11,65	13,96	kg/ml
Recubrimientos	Estándar	Galvanizado Z275 Galvanizado y lacado con poliéster silicona 25 micras			
	Especial	HD, HDS, HDX, PVDF, PET			

Certificaciones chapa de acero

Acero empleado conforme a norma EN10346 (galvanizado) y a norma EN 10169 (recubrimientos orgánicos).

Certificación del perfil TZ-56 Deck

Marcado CE acorde a las normas EN 14782:2006 y EN 1090 -1:2009+A1:2011.



Perfil para cubiertas **TZ-56 DECK**

DATOS TÉCNICOS DEL PERFIL

ESPESOR (mm)	PESO (kg/ml)	(kg/m ²)	MOMENTO INERCIA I (cm ⁴ /m)	MÓDULO RESISTENTE Wmin (cm ³ /m)
0,7	8,20	7,46	36,141	9,041
0,8	9,32	8,47	41,128	10,280
1,0	11,65	10,59	46,269	11,556
1,2	13,96	12,69	51,410	12,830

CARGAS MÁXIMAS ADMISIBLES A PRESIÓN (daN/m²)

e (mm)	APOYOS	LUZ ENTRE APOYOS (m)						
		2,50	3,00	3,50	4,00	4,50	5,00	5,50
0,7		188	118	76	50	34	23	16
		422	243	169	119	86	63	46
		330	202	138	95	68	49	36
0,8		219	136	87	58	39	27	18
		498	285	196	138	98	72	53
		390	236	159	110	78	56	41
1,0		282	172	110	72	49	33	23
		656	375	251	175	124	90	66
		514	304	203	139	97	70	51
1,2		346	209	132	87	58	40	27
		819	469	308	212	150	108	80
		642	375	247	168	117	84	61

1 daN/m² ≈ 1 kp/m²

NOTAS:

- Los valores recogidos en la tabla son cargas admisibles sin mayorar, que se deberán comparar con la suma de cargas características (sin mayorar) de cada proyecto.
- Tablas calculadas para flecha máxima admisible: L/150, donde L es la distancia entre correas de soporte.
- Tablas válidas únicamente para pre-dimensionamiento. El proyectista deberá realizar el cálculo estructural acorde a la normativa aplicable en cada país.
- Para la verificación de resistencia acorde a EN 1993-1-3, o bien para otros casos de carga, contacte con nuestro departamento técnico. Kingspan | Teczone declina expresamente cualquier responsabilidad derivada del uso de estas tablas.

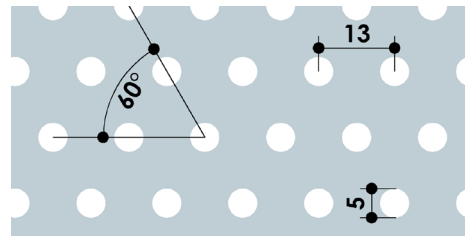


TZ-56 DECK Perfil para cubiertas

PERFORACIONES PARA SOLUCIONES ACÚSTICAS

Kingspan | Teczone puede suministrar este perfil con **perforado uniforme**, por ejemplo tipo R5T13 (agujeros Ø 5mm, 13mm entre centros, al trespelillo a 60°, con una superficie perforada del 14%), idóneo para soluciones acústicas. Coeficiente de absorción $\alpha_w = 0,85$ según EN ISO 354:2004, para sistema sándwich in situ.

También disponibles otros tipos de perforado uniforme.



ELECCIÓN DE RECUBRIMIENTOS DISPONIBLES

Para garantizar la máxima durabilidad de los perfiles TZ, Kingspan | Teczone dispone de una amplia gama de recubrimientos, de última generación y elevadas prestaciones, seleccionables según el tipo de ambiente de la instalación:

	AMBIENTE EXTERIOR							AMBIENTE INTERIOR				
	RURAL SIN POLUCIÓN	URBANO/ INDUSTRIAL		MARINO			RESISTENCIA		AMBIENTES SANOS		AMBIENTES AGRESIVOS Y/O MUY HÚMEDOS	RESISTENCIA
		Moderado	Severo	Entre 3 y 20km	< 3km ⁽¹⁾	Mixto	Categoría resistencia a la corrosión	UV	Humedad baja	Humedad media		
Poliéster 25µ	✓	✓	!	!	✗	✗	!	!	✓	✓	Ai3 ⁽²⁾	CPI3
HDS 35µ	✓	✓	!	✓	!	!	RC4	RUV4	✓	✓	Ai3	CPI4
PVDF 35µ	✓	✓	!	✓	!	!	RC4	RUV4	✓	✓	Ai3	CPI4
HDX 55µ	✓	✓	✓	✓	✓	!	RC5	RUV4	✓	✓	Ai3	CPI4
PET 50µ	✗	✗	✗	✗	✗	✗	NA	NA	✓	✓	Ai5	CPI5

✓ Recubrimiento adecuado ✗ Recubrimiento no adecuado NA No aplica ! Consultar con Teczone

(1) Para distancias <300m, consultar.
(2) Consultar condiciones.

No todos los revestimientos están disponibles para todos los espesores y colores de chapa.
Consulte con Teczone en caso de necesitar algún recubrimiento no recogido en la tabla.

CALIDAD Y SEGURIDAD

Tanto el acero como sus recubrimientos metálicos y orgánicos están libres de SVHC ("Sustancias extremadamente preocupantes"), en conformidad con los requisitos del reglamento europeo REACH.

Nuestros Sistemas de Gestión de la Calidad (ISO 9001), de Gestión Ambiental (ISO 14001) y de Seguridad y Salud en el Trabajo (ISO 45001) están certificados por AENOR y IQNet.

Teczone Española S.L.U. se reserva el derecho a modificar el contenido de este documento sin previo aviso. Se ha procurado que el contenido de esta publicación sea exacto, pero Teczone Española S.L.U. y sus empresas filiales no se hacen responsables de los errores ni de la información que pueda inducir a error. Las sugerencias sobre el uso final o la aplicación de los productos o métodos de trabajo son meramente informativas y Teczone Española S.L.U. y sus filiales no aceptan ninguna responsabilidad al respecto.